



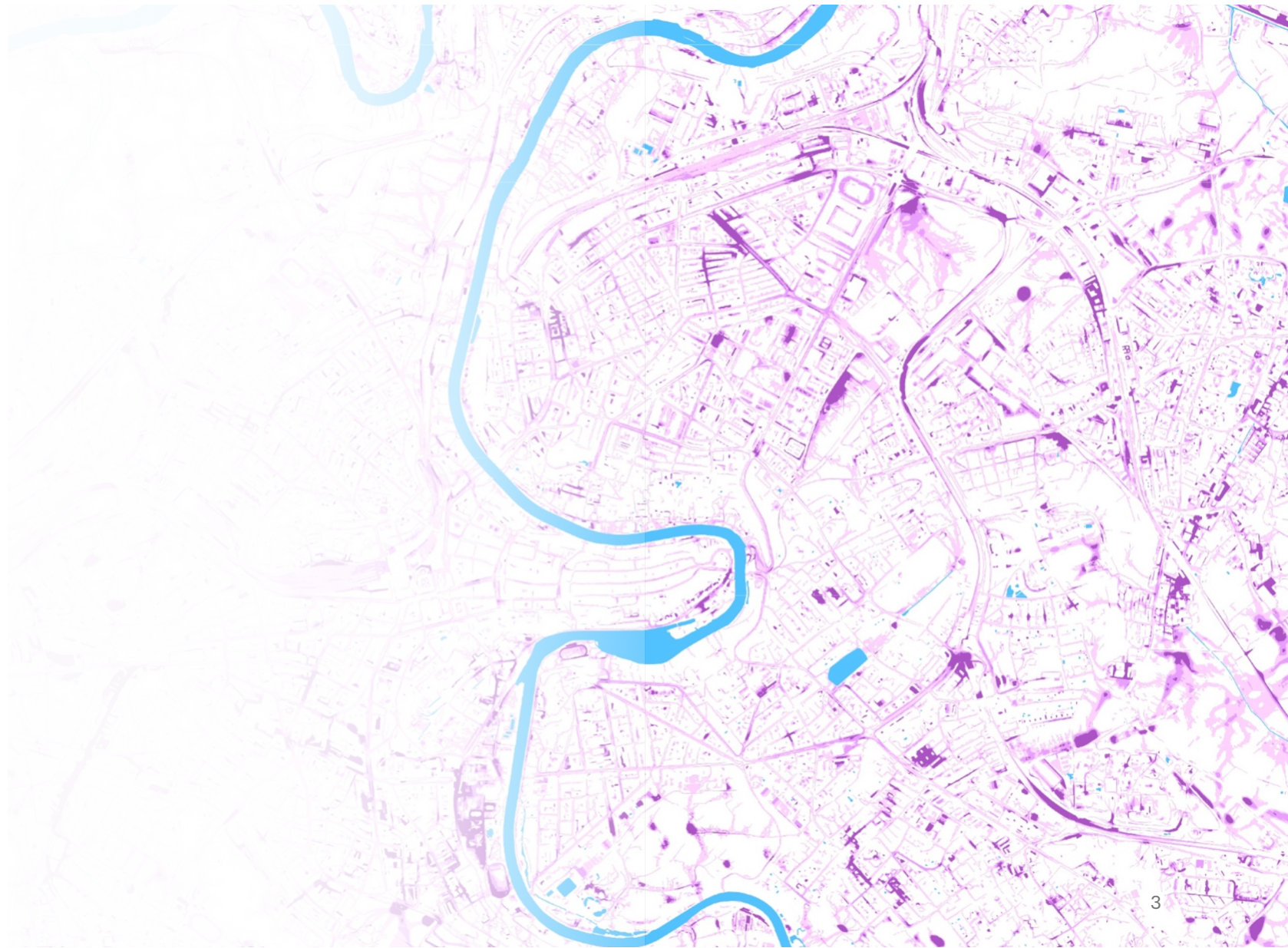
Stadtklima und Verkehrsmassnahmen Stadt Bern



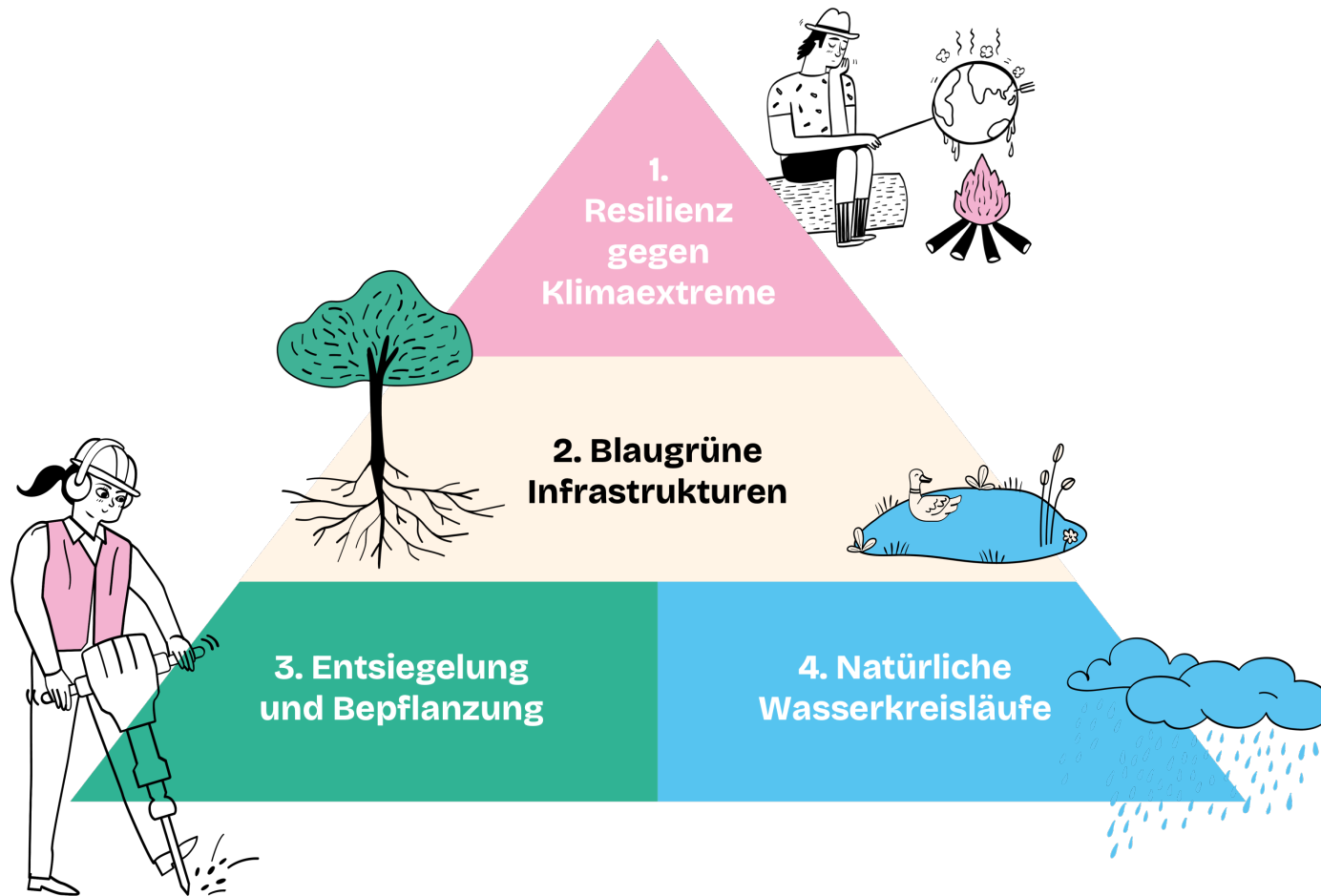
SVI Regionalgruppe, 15.10.2024

Inhalte

- ...
- ...

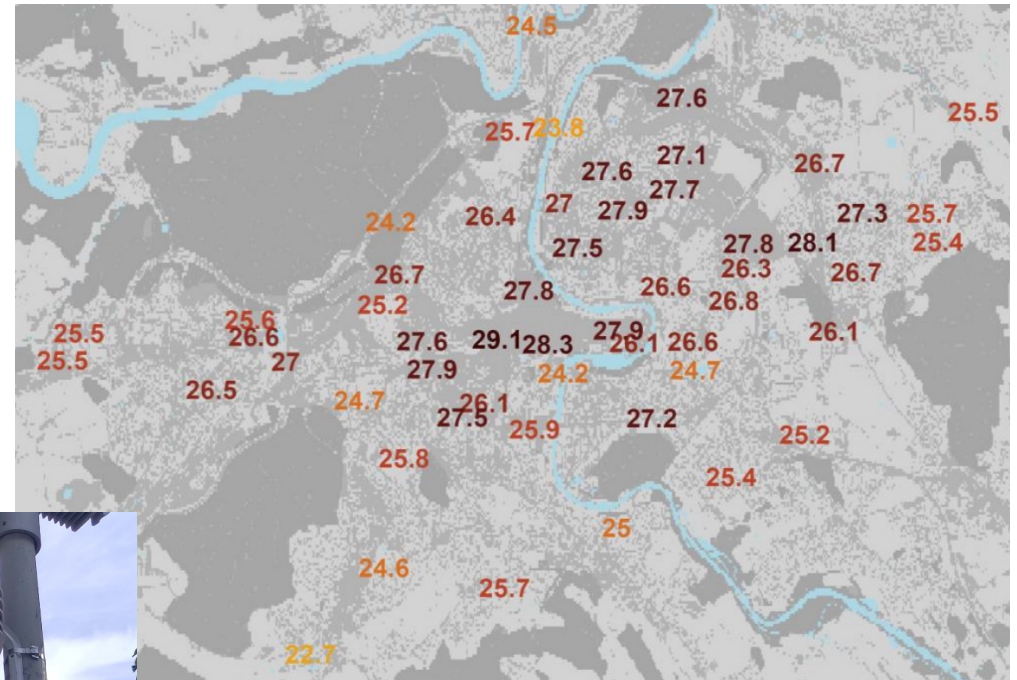


Wirkungsfelder Stadtklima Stadt Bern



Stadtklima

Stadt Bern: Wo sind die Hitze Hotspots?

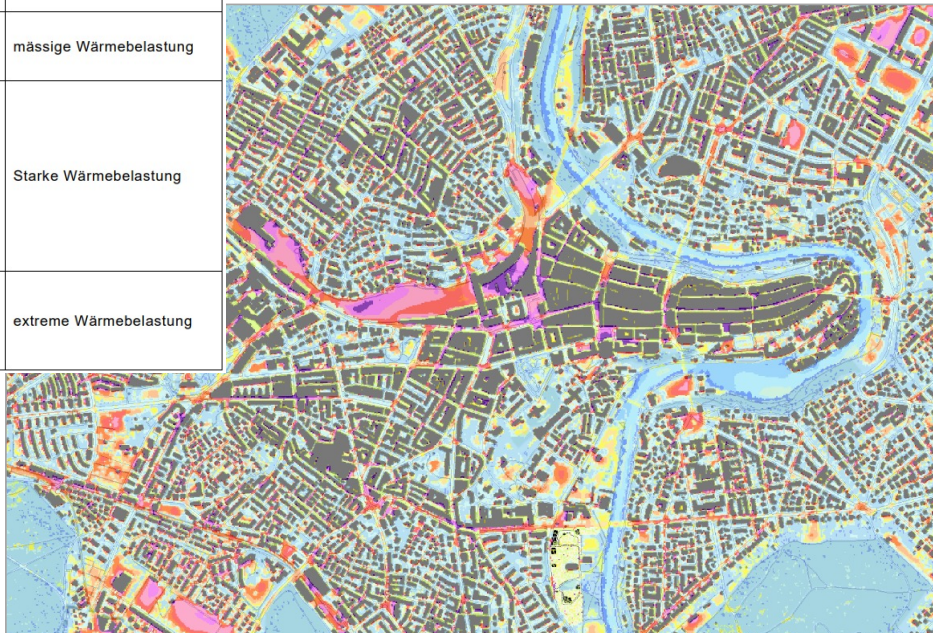


Durchschnittliche Temperaturen zwischen 22 und 23 Uhr vom 18. bis 24. August 2023 bei den Messstationen des Stadtklimamessnetzes Bern

Planungsgrundlagen

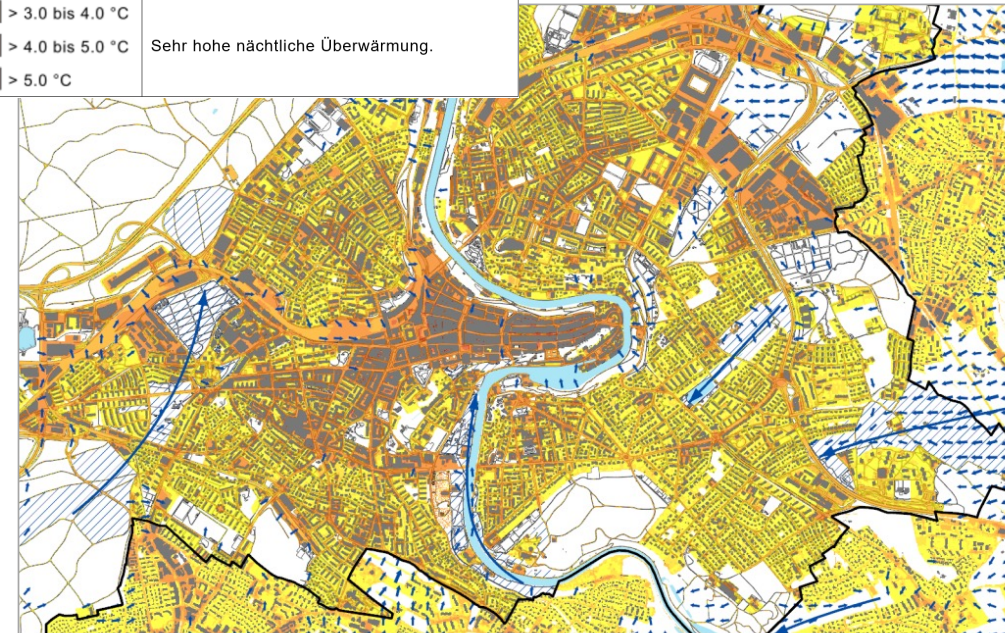
Klimaanalyse – Wärmebelastung

< 23 °C	keine Wärmebelastung
23°C - 26°C	schwache Wärmebelastung
26°C - 29°C	
29°C - 32°C	mässige Wärmebelastung
32°C - 35°C	
35°C - 36°C	Starke Wärmebelastung
36°C - 37°C	
37°C - 38°C	
38°C - 39°C	
39°C - 40°C	
40°C - 41°C	
41°C - 42°C	extreme Wärmebelastung
42°C - 43°C	
> 43°C	



Wärmebelastung am Tag, Situation 2020

bis 1.0 °C	Keine bzw. geringe nächtliche Überwärmung.
> 1.0 bis 2.0 °C	Mässige nächtliche Überwärmung.
> 2.0 bis 3.0 °C	Hohe nächtliche Überwärmung.
> 3.0 bis 4.0 °C	Sehr hohe nächtliche Überwärmung.
> 4.0 bis 5.0 °C	
> 5.0 °C	

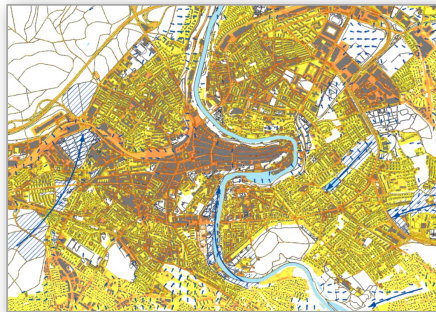


Wärmeinseln und Kaltluftströme in der Nacht, Situation 2020

Planungsgrundlagen Instrumente Klimaanpassung Stadt Bern

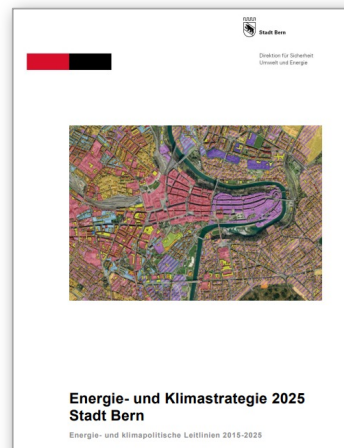
Rahmenplan Stadtklima Bern
(Fertigstellung 2024)

Mobilitätsräume
zu Schwämmen
entwickeln



Klimaanalyse Tag & Nacht,
2020 & 2060

**Klimareglement /
Energie- und
Klimastrategie 2025**

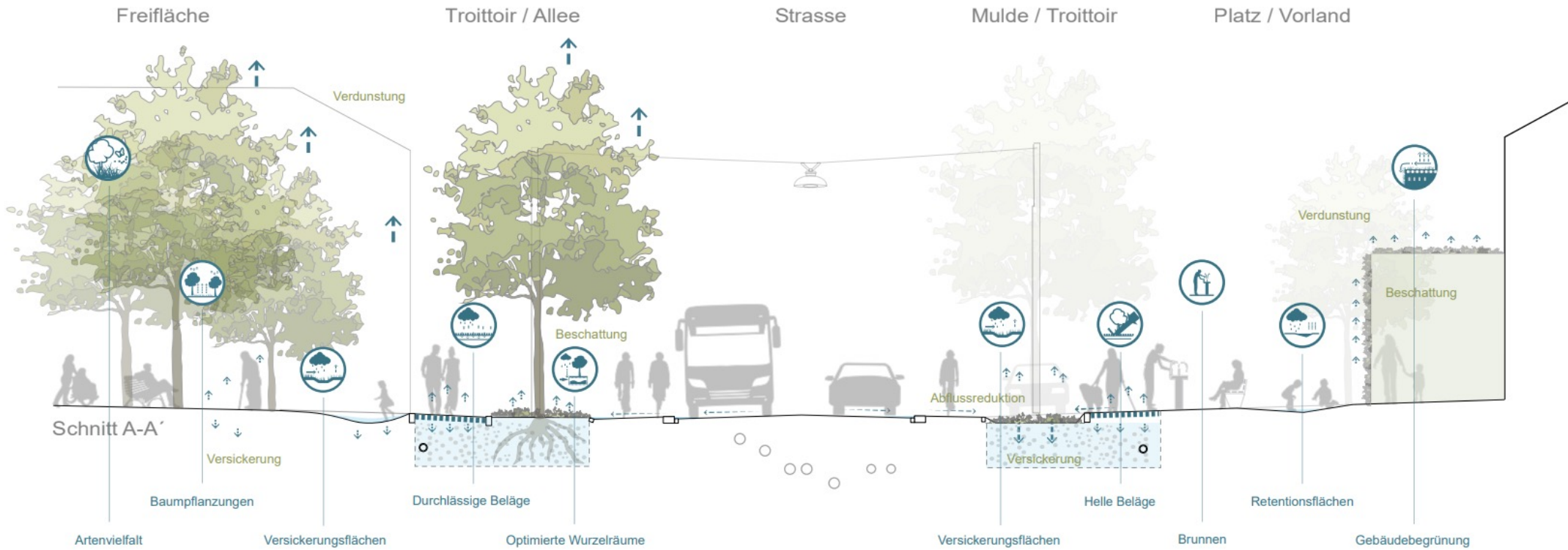


Revision der städtischen
Bau- und Grundordnung



Planungsgrundlagen

Bern baut – Zielbild Schwammstadtprinzip im Strassenraum

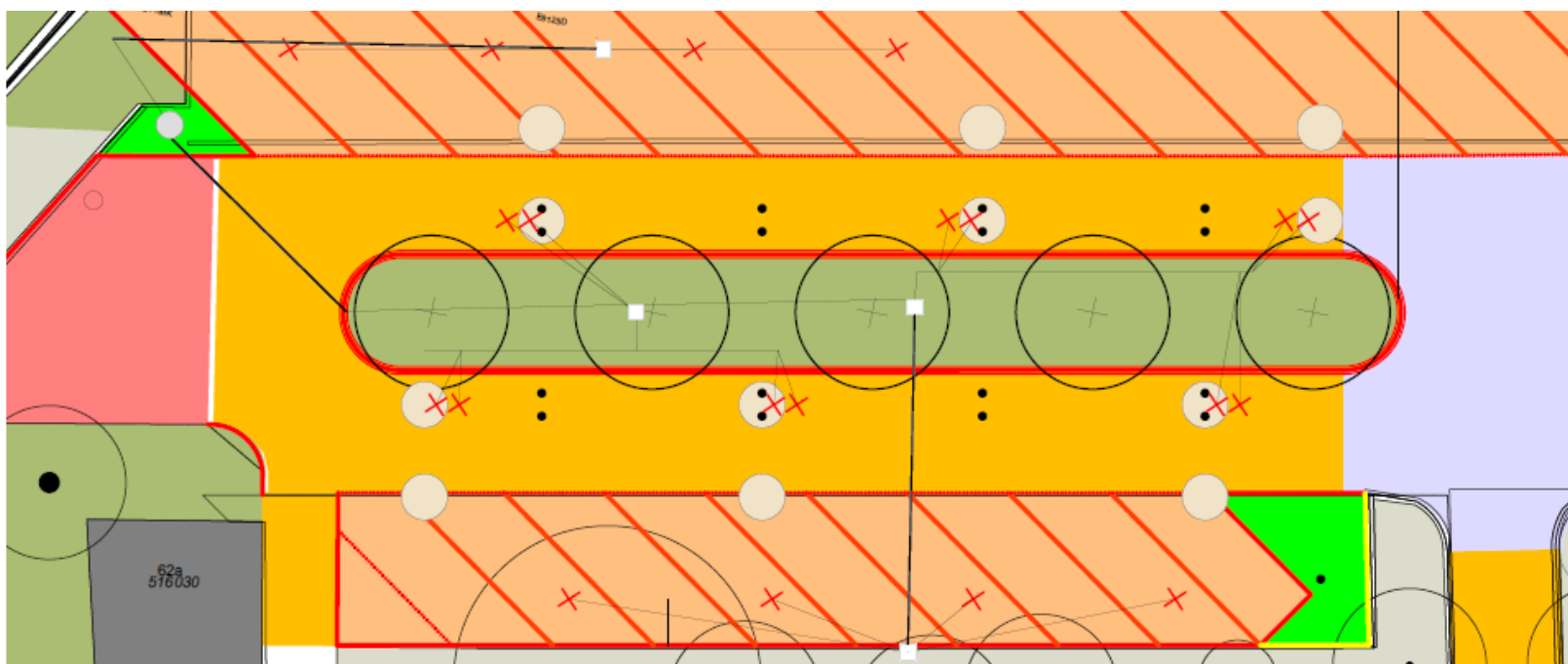





Blau-grüne Elemente

Pilotprojekt Schwammstadt Schosshaldenfriedhof



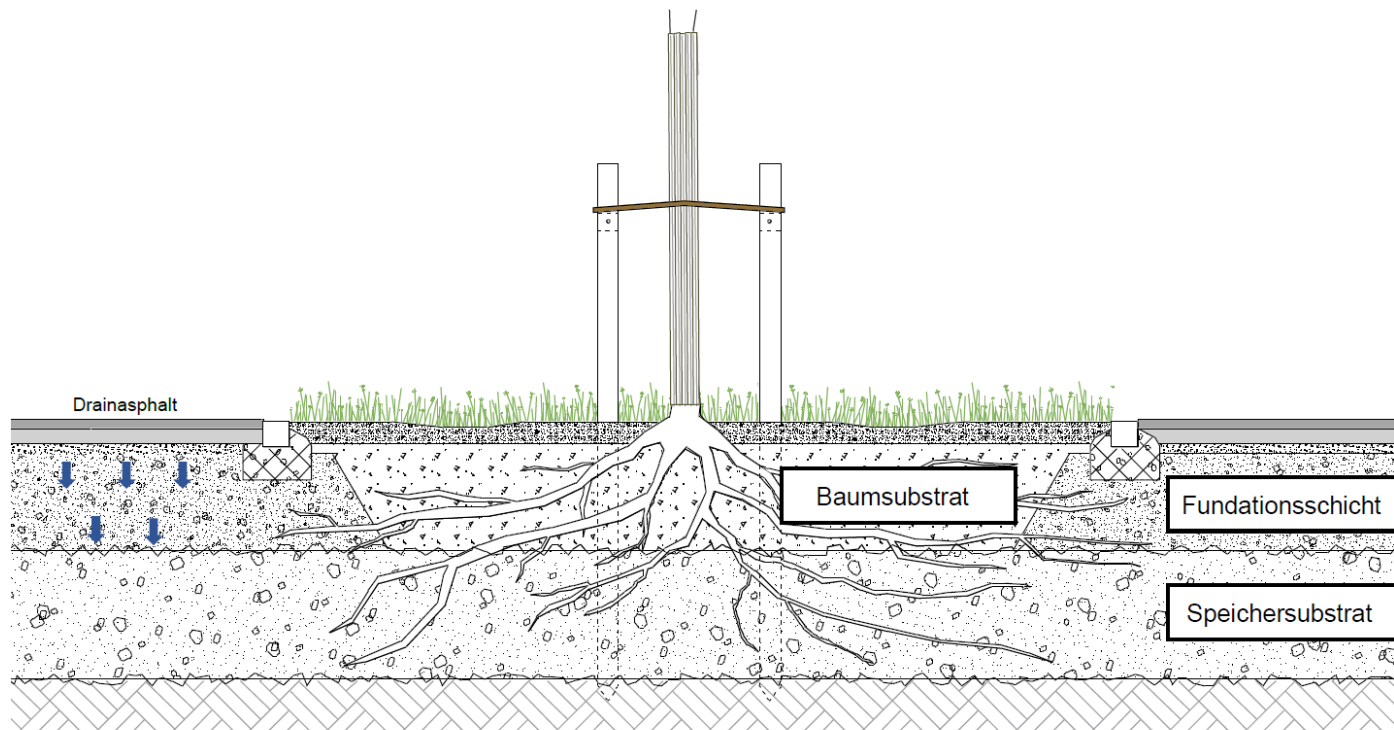
Pilotprojekt Schwammstadt Schosshaldenfriedhof Versuchsaufbau



-  Bodensensoren
-  Nährstofflinsen
-  Wurzelrohre

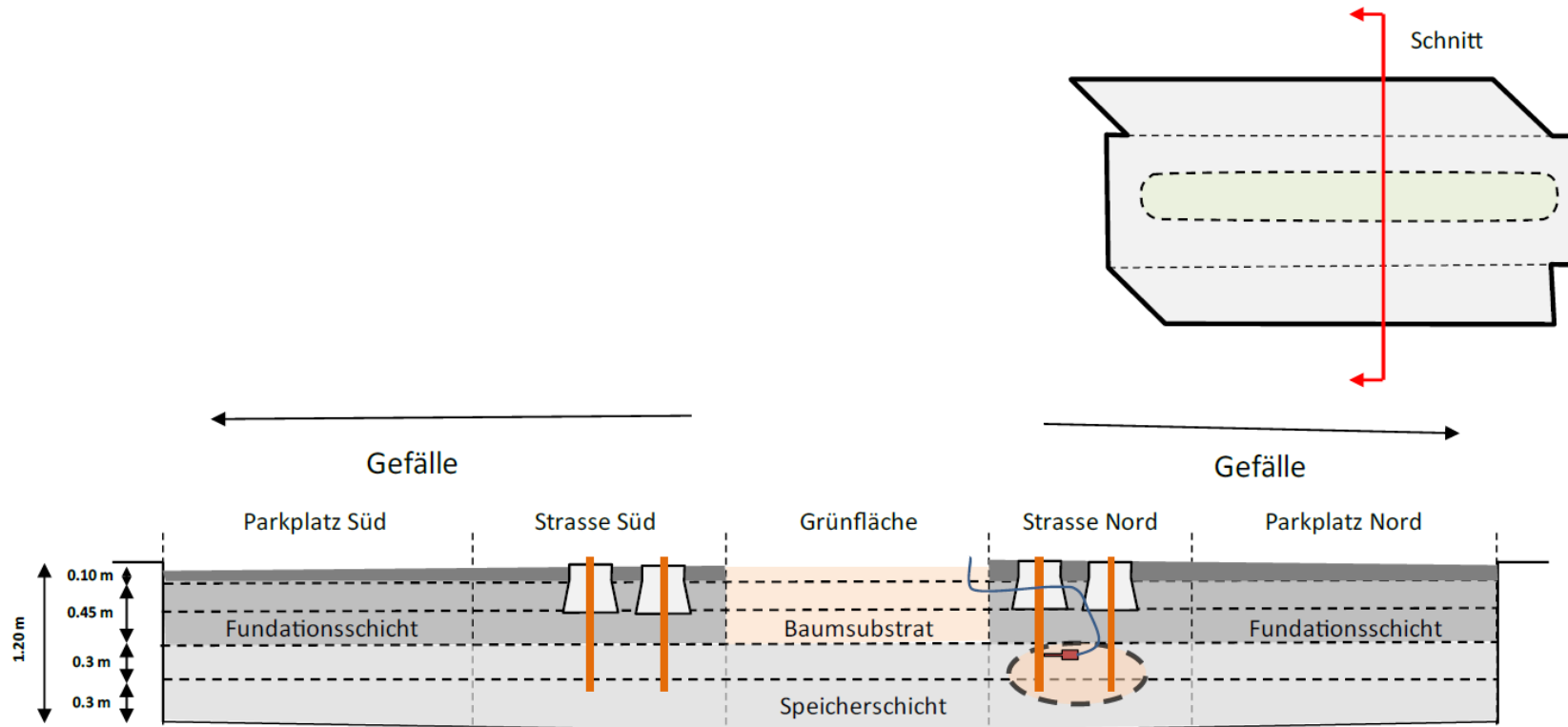
Pilotprojekt Schwammstadt Schosshaldenfriedhof

Substrataufbau

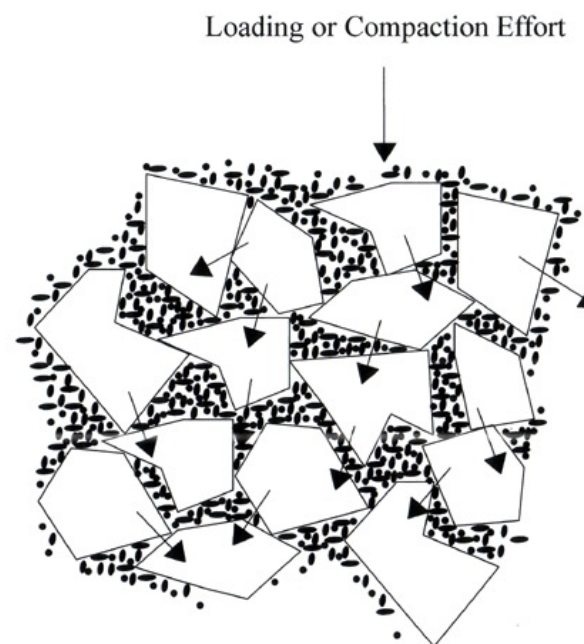


Source: ZHAW (2023)

Pilotprojekt Schwammstadt Schosshaldenfriedhof Schnitt



Pilotprojekt Schwammstadt Schosshaldenfriedhof Speichersubstrat



Bildquelle: Bassuk et al. (2015)

Umsetzung

Einbau Speicherschicht



Nährstofflinen



Fotos: SGB

Rasenliner



Baumpflanzung



Pilotprojekt Schwammstadt Schosshaldenfriedhof Umsetzung Vorher-Nachher



Vorher: Asphalt



Fotos: Stadtgrün Bern

Nachher: Schwammstadt-Aufbau, sickertfähige Oberflächen, Bäume

Pilotprojekt Schwammstadt Schosshaldenfriedhof Fertigstellung

Zürcher Hochschule
für Angewandte Wissenschaften



Life Sciences und
Facility Management

IUNR Institut für Umwelt und
Natürliche Ressourcen



Foto: SGB (Niklaus Hofer)