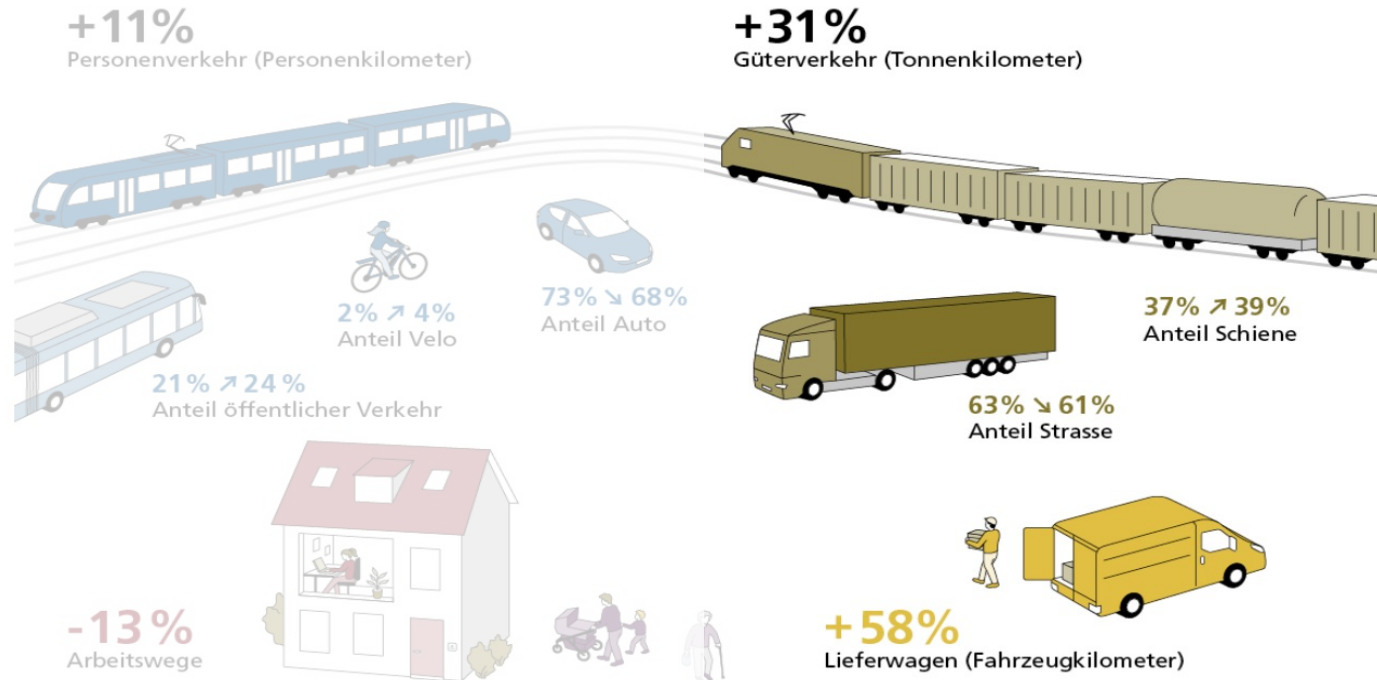




UVEK-Verkehrsperspektiven 2050



Verkehrsperspektiven 2050: Entwicklung 2017-2050

UVEK / ARE (2022) [Verkehrsperspektiven 2050 \(admin.ch\)](https://www.admin.ch)

UVEK-Grundlagenstudie Wirtschaftsverkehr – Definition

«Wirtschaftsverkehr bezeichnet Ortsveränderungen von Gütern und Personen, die für geschäftliche oder dienstliche Zwecke stattfinden.»

UVEK / ARE (2021) [Wirtschaftsverkehr in urbanen Räumen \(admin.ch\)](https://www.admin.ch/gov/de/section/04/01405/index.html)



Segmentierung im Wirtschaftsverkehr

Wirtschaftsverkehr			
Güterwirtschafts- verkehr	Dienstleistungs- verkehr mit Waren	Dienstleistungs- verkehr ohne Waren	Personen- wirtschaftsverkehr
<ul style="list-style-type: none">• Belieferung Retail• Baustelle• Kurier-/Express-/ Paketsdienste (KEP)• Entsorgung• ...	<ul style="list-style-type: none">• Handwerker/innen• Marktfahrer/innen• Umzüge• ...	<ul style="list-style-type: none">• Handwerker/innen• Pflegedienste• Geschäftsreisen• ...	<ul style="list-style-type: none">• Taxi• Reisebusse• ...

UVEK / ARE (2021) [Wirtschaftsverkehr in urbanen Räumen \(admin.ch\)](#)

Herausforderungen im Wirtschaftsverkehr

Zentrale Herausforderungen im Wirtschaftsverkehr	Rolle des Wirtschaftsverkehrs	
	Verursacher	Geschädigter
Überlastete Verkehrsinfrastrukturen		●
Fehlende Flächen für Be-/Entlad und Parkierung		●
Konflikte und Gefährdungen auf Trottoir und Velowegen	●	
Lärm-, CO ₂ - und Schadstoffemissionen	●	
Attraktivitätsverlust öffentlicher Räume	●	
Wenige verfügbare und abgrenzbare Daten		●

UVEK / ARE (2021) [Wirtschaftsverkehr in urbanen Räumen \(admin.ch\)](https://www.admin.ch/gov/de/uer/svi/wirtschaftsverkehr)



Fahrleistungen nach Fahrzeugtypen (2018)

Fahrzeugtyp	Mio. Fzkm	Gesamtanteil	Güterwirtschafts- verkehr	Dienstleistungs- verkehr mit Waren	Dienstleistungs- verkehr ohne Waren	Personenwirt- schaftsverkehr	ÖV	Privatverkehr
Personenwagen	59344	89,1%	593	593	2967	593	-	54597
Leichte Güterfahrzeuge	4530	6,8%	1359	1812	340	340	-	679
Lastwagen	1276	1,9%	1148	128	-	-	-	-
Schwere Güterfahrzeuge	962	1,4%	962	-	-	-	-	-
Busse	458	0,7%	-	-	-	137	321	-
Summe	66 570		4063	2533	3307	1071	321	55 276
Anteil			6,1%	3,8%	5,0%	1,6%	0,5%	83%
			16,5%					

UVEK / ARE (2021) [Wirtschaftsverkehr in urbanen Räumen \(admin.ch\)](https://www.admin.ch/wirtschaftsverkehr)