

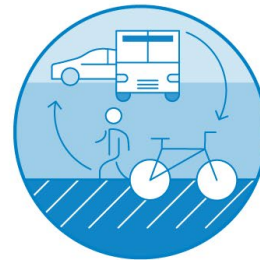
# Mobilitätsstrategie im Kanton Luzern

*Christoph Kessler*  
*Stv. Kantonsingenieur*

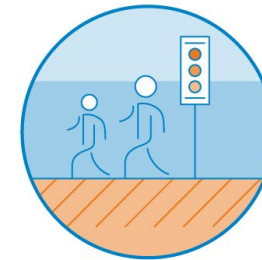


# Agenda

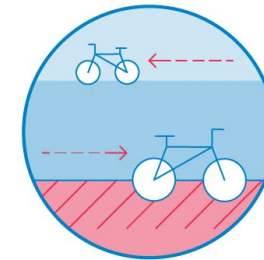
1. *Die Herausforderung*
2. *Zumolu als Antwort*
3. *Das 4V-Prinzip*
4. *Umsetzung PGM*



Gesamtverkehr



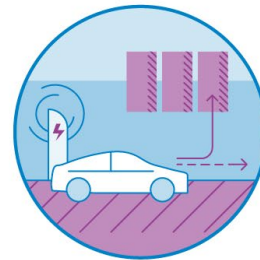
Fussverkehr



Veloverkehr



Öffentlicher Verkehr



Motorisierter  
Individualverkehr



Verkehrssicherheit



Finanzierung



Wirtschaftsverkehr

# Herausforderung: Mobilität am Limit

- Immer mehr Menschen im Kanton Luzern, Prognose steigend
- Immer mehr Güter und Personen werden bewegt, aber der Raum bleibt begrenzt.
- Herausforderungen:
  - Kapazitätsgrenzen im Schienen- und Strassennetz in Stosszeiten.
  - Aufenthaltsqualität leidet (z.B. Trennungswirkung, Lärmemissionen, Stau in Ortsdurchfahrten).
  - Klimabelastung (CO<sub>2</sub>-Ausstoss), Ressourcenverbrauch (Land, FFF).



Quelle: zentralplus.ch

# Zumolu: Die gesamtheitliche Strategie

## Was ist Zumolu? – das WAS

**Der Kanton Luzern sorgt für eine nachhaltige, differenzierte, einfach zugängliche und zuverlässige Mobilität.**

Planungsbericht Zumolu in der März-Session 2023 vom Kantonsrat zustimmend zur Kenntnis genommen.

- Erste umfassende und gesamtheitliche Mobilitätsstrategie des Kantons Luzern.
- **Ziel:** Ein intelligentes, vernetztes Verkehrssystem und differenzierte Betrachtung der Bedürfnisse.
- **Die Vision:** Nachhaltige, differenzierte, einfach zugängliche und zuverlässige Mobilität.
- **Instrument:** Programm Gesamtmobilität (PGM) legt Massnahmen und Priorisierung fest.

# Strategieteil Zumolu



# 4V-Prinzip als strategischer Leitfaden

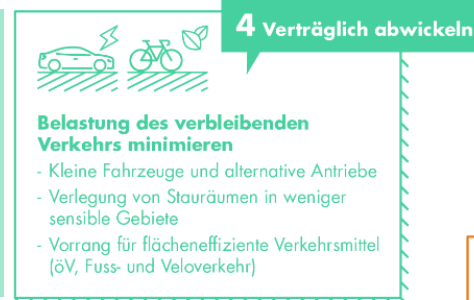
Siedlung und Verkehr abstimmen (kurze Wege).



Primäre  
Stossrichtungen



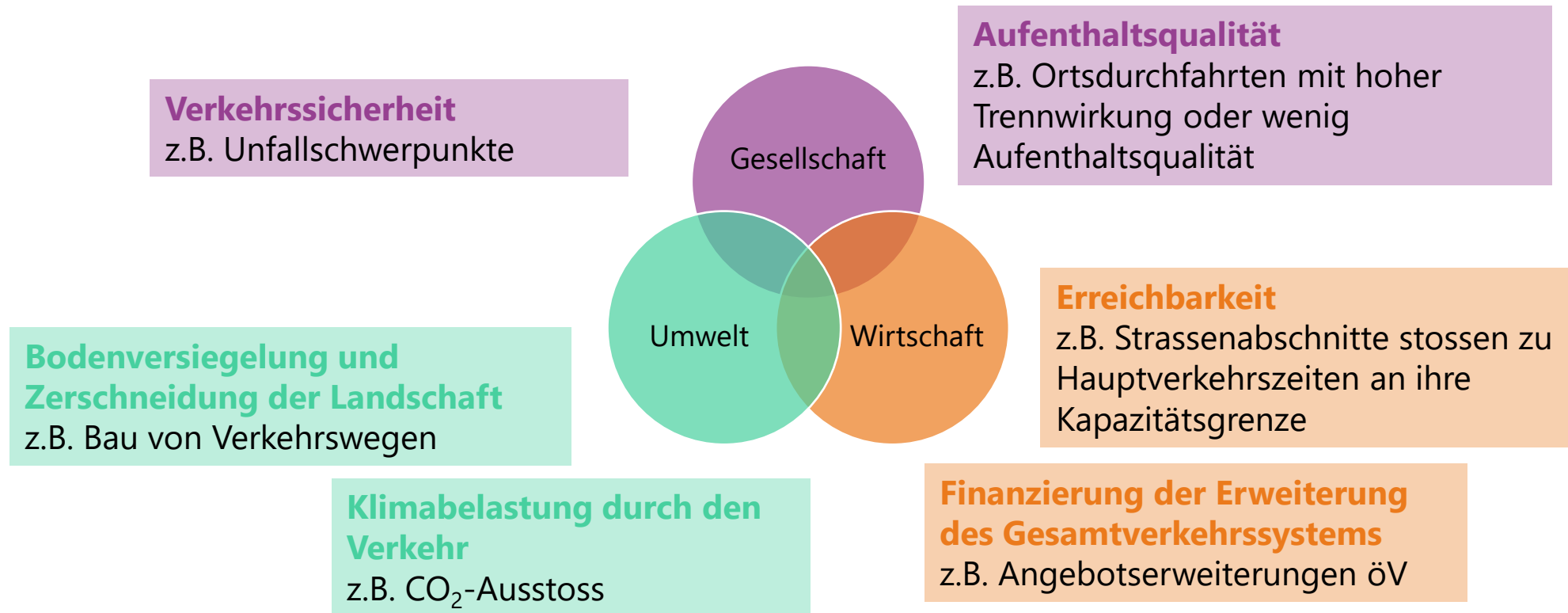
Fokus auf flächeneffiziente Mittel (öV, Velo, Fuss).



Nahtlose Kombination verschiedener Verkehrsmittel (Multimodalität).

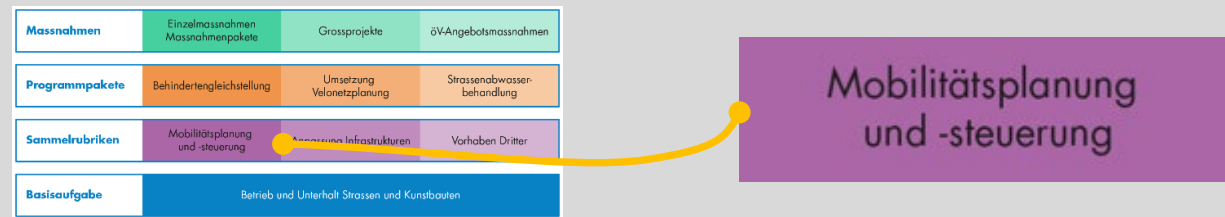
Restverkehr minimieren und verträglich gestalten (z.B. Förderung alternativer Antriebe, Einsatz intelligenter Verkehrssysteme).

# Strategische Herausforderungen (Beispiele)

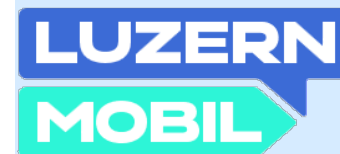


# Umsetzung Zumolu – das WIE

**Erarbeitung des Programms Gesamtmobilität (PGM)** mit Fokus auf den Massnahmen und deren Priorisierung im Sinne der im **Planungsbericht Zukunft Mobilität im Kanton Luzern (Zumolu)** festgelegten Ziele und in Abstimmung mit den darin enthaltenen strategischen Stossrichtungen.



Das **Mobilitätsmanagement** ist eine weitere Säule zur Umsetzung der Zumolu-Strategie und trägt massgeblich dazu bei, die Mobilität im Kanton Luzern zukunftsfähig zu gestalten.



# Umsetzung PGM: Massnahmenteil

## 1. Schritt

- Analyse **Grundlagen** und **Zielsetzung** aus Zumolu
- **Kriterien** für die Projektbewertung unter Berücksichtigung von Zumolu
- **Massnahmensammlung**

## 2. Schritt

- Durchführen der **Massnahmenbewertung**
- **Priorisierung** der Massnahmen
- Abgleich mit **Finanzierung und personellen Ressourcen**
- Vernehmlassung

**Bau-, Umwelt- und  
Wirtschaftsdepartment**

Bahnhofstrasse 15

Postfach 3768

6002 Luzern

[buwd@lu.ch](mailto:buwd@lu.ch)

21.10.2025

SVI - Mobilitätsstrategie Zumolu und Mobilitätsmanagement im Kanton Luzern