



Mit Velobahnen das  
Velopotential in Agglomerationen  
ausschöpfen

# Themen

- Wie gross ist das Velopotenzial in der Agglomeration?
- Velopotenzial, was oder wer ist das?
- Wie kann man das Velopotenzial erschliessen?
- Was sind Velobahnen?
- Wo kann man sie einsetzen?
- Was nützen Velobahnen?



# Forschung

Wie gross ist das Velopotenzial?

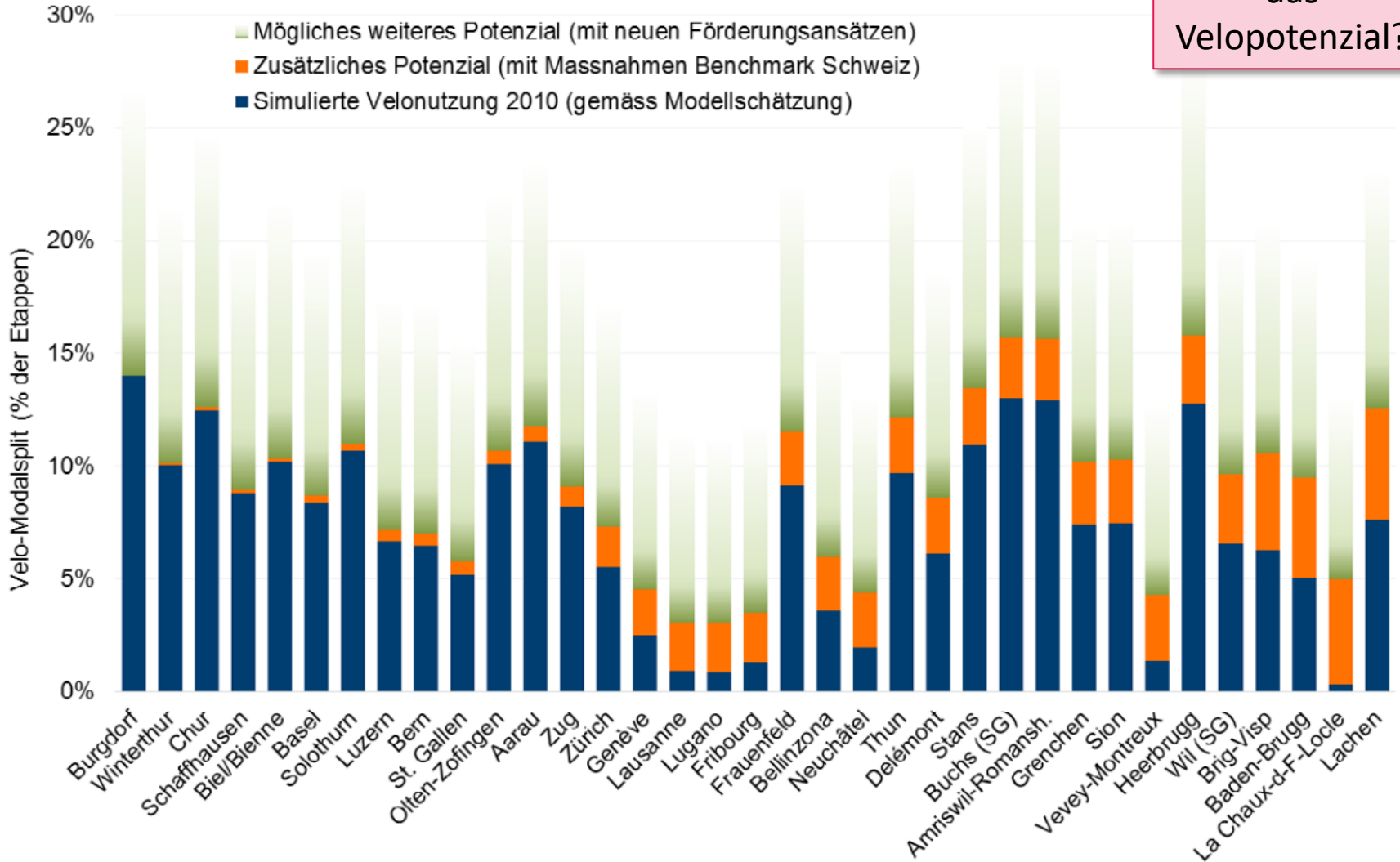


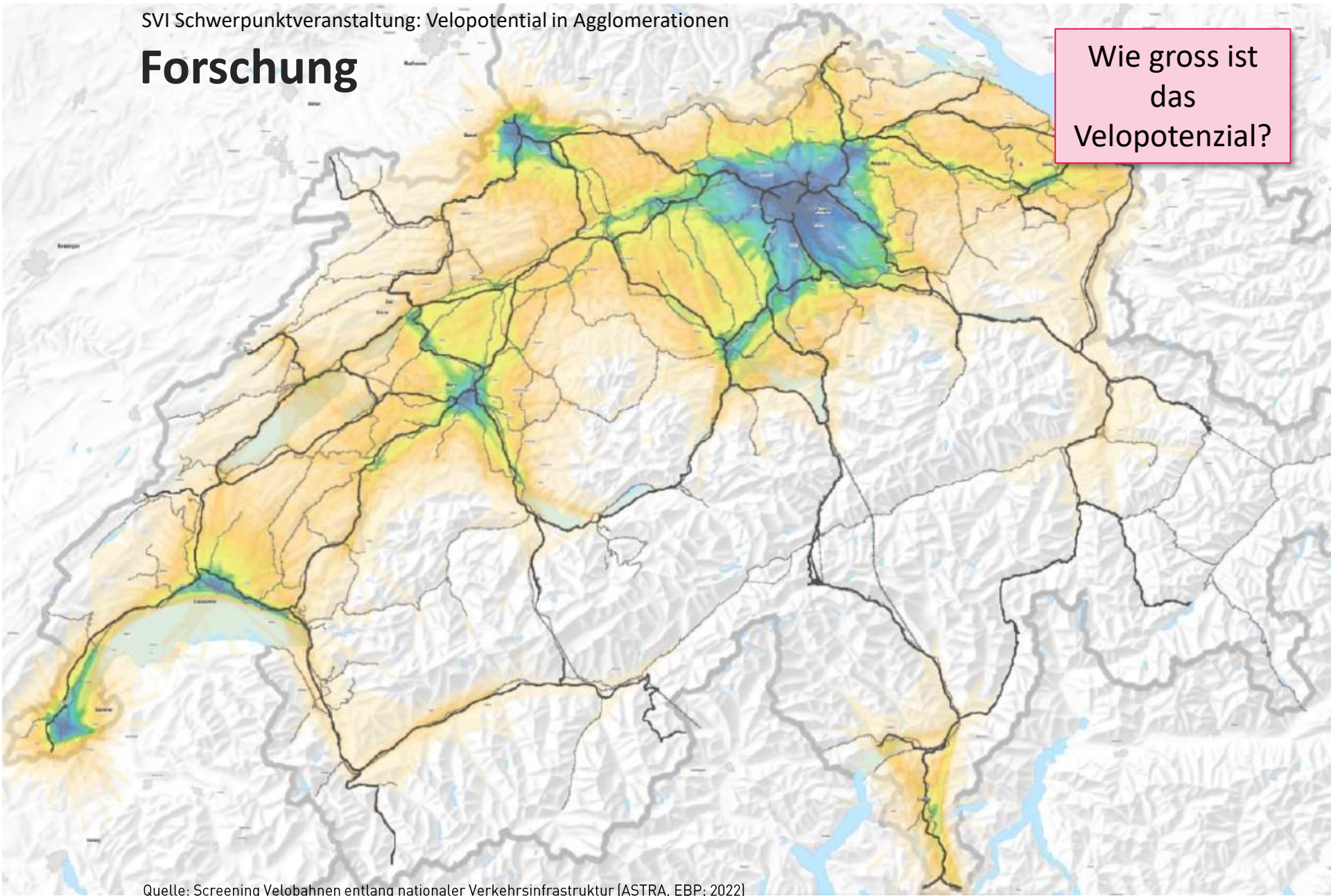
Abb. 6: Gemäss Modellberechnung erreichte Velonutzung und Steigerungspotenziale in den untersuchten Agglomerationen (Anteil der Veloetappen an allen Etappen)

Quelle: SVI-Merkblatt «Potenziale des Veloverkehrs in Agglomerationen», Büro für Mobilität AG, Interface, HSLU, 2017



# Forschung

Wie gross ist das Velopotenzial?

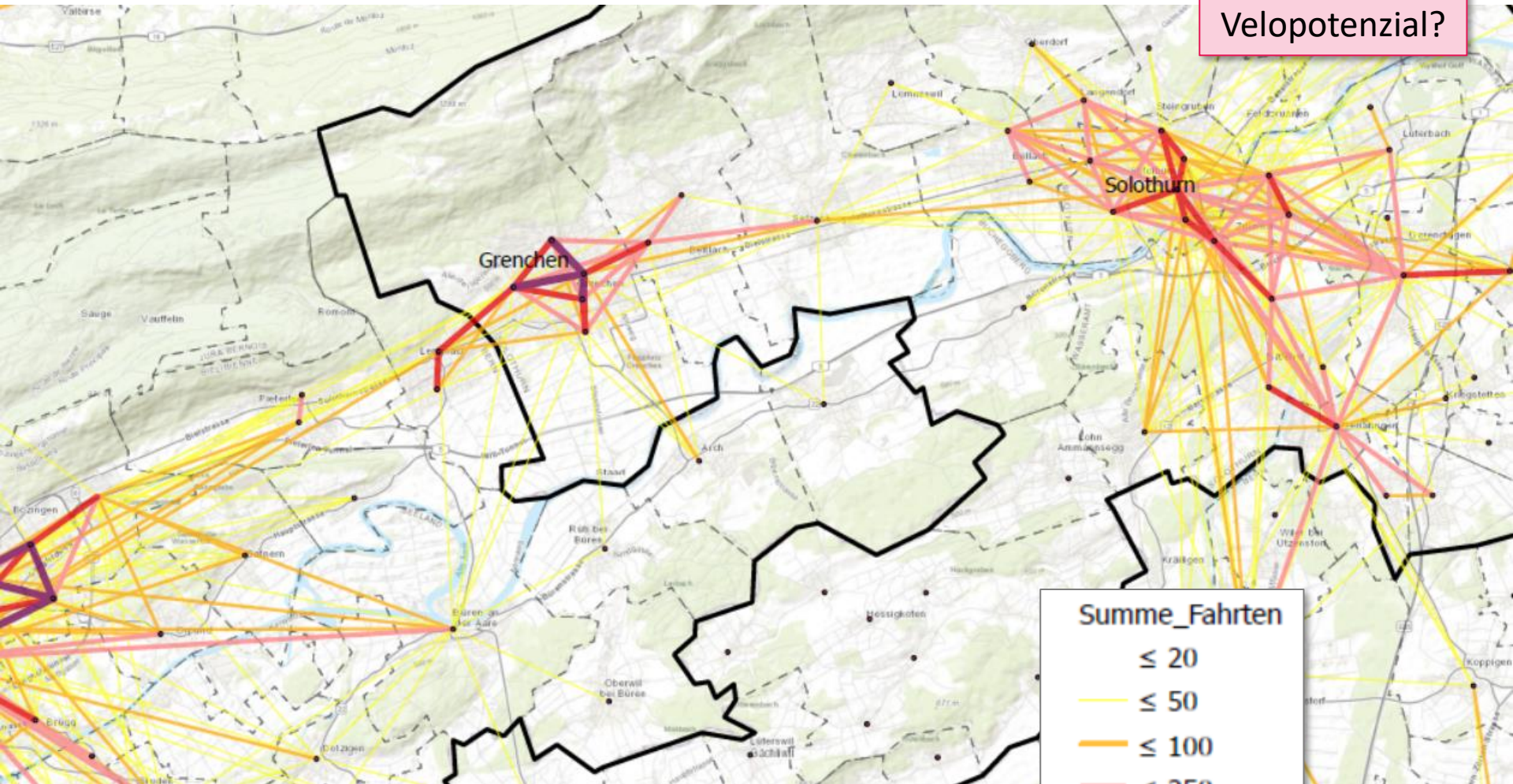


Quelle: Screening Velobahnen entlang nationaler Verkehrsinfrastruktur (ASTRA, EBP; 2022)



# Potenzialanalyse SO

Wie gross ist das Velopotenzial?

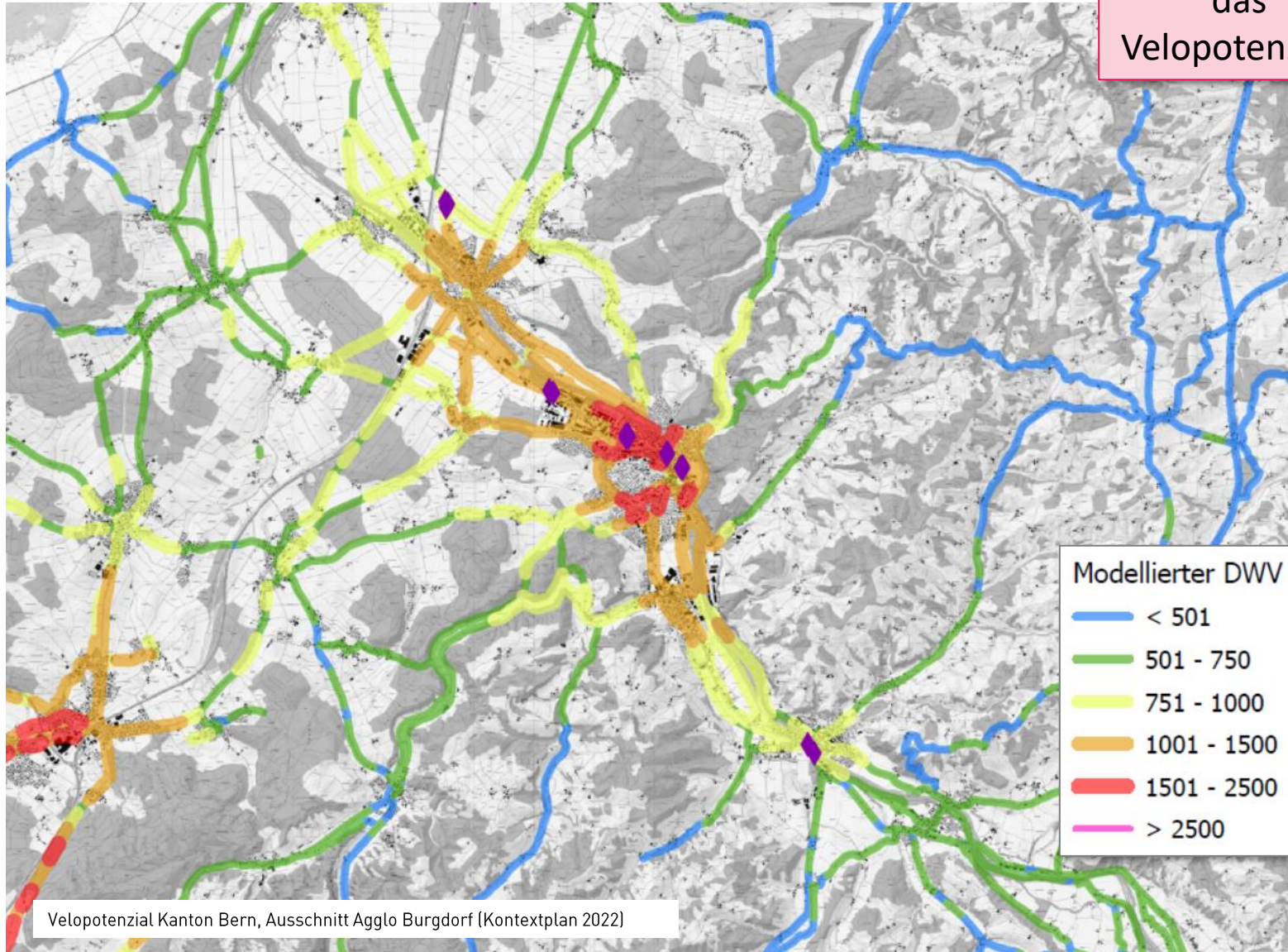


Velopotenzial Kanton Solothurn, Ausschnitt Biel – Grenchen – Solothurn (Kontextplan, 2021)



# Potenzialanalyse BE

Wie gross ist das Velopotenzial?





Velopotenzial -  
was ist das?



Quelle Foto: <http://www.scmp.com/magazines/post-magazine/article/1588670/easy-riders>

# Anspruchsgruppen

Velopotenzial -  
wer ist das?



Anspruchsgruppen und deren Sicherheitsanforderungen an die Veloinfrastruktur

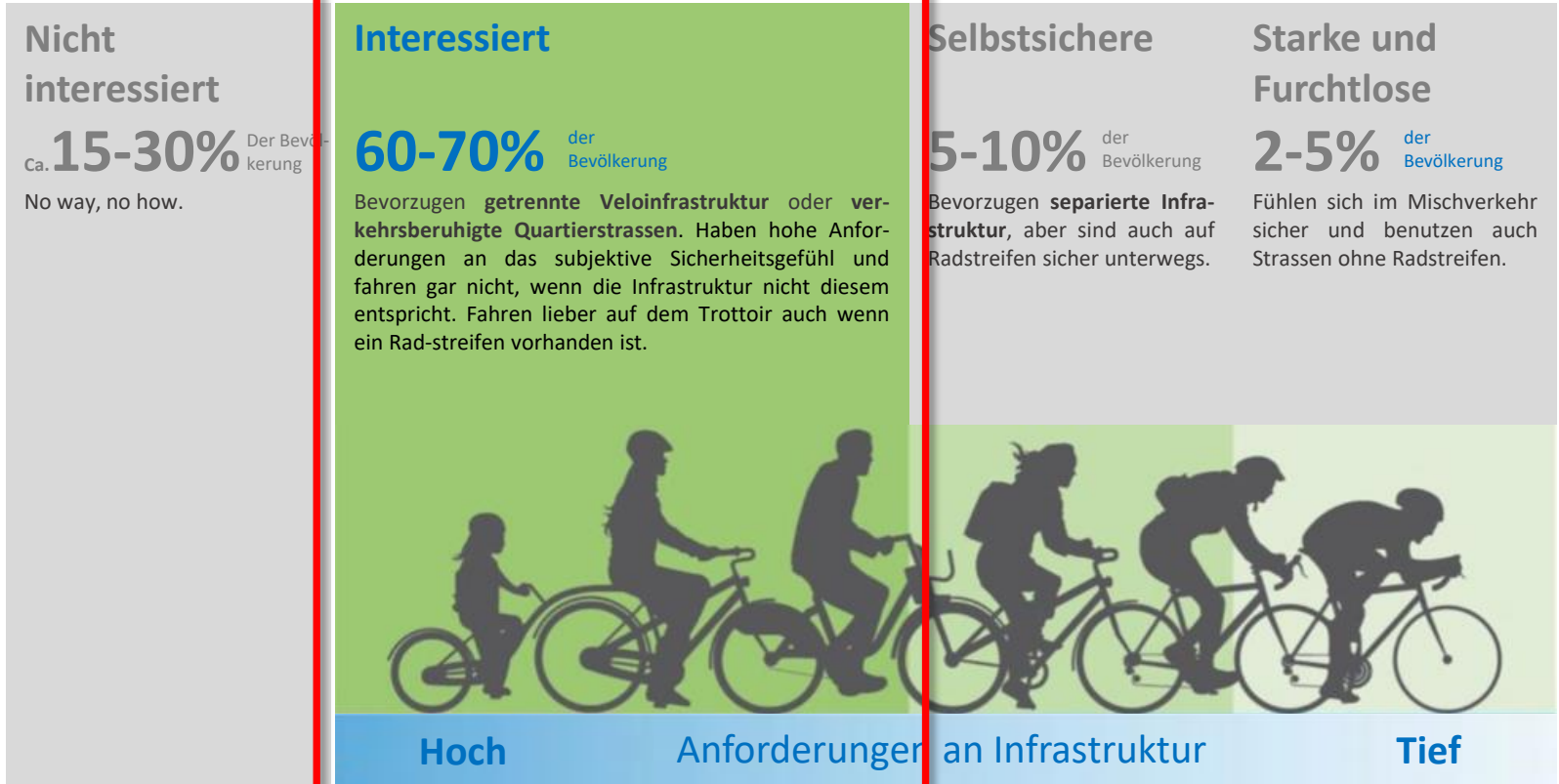
(Kontextplan in Anlehnung an Thiemo Graf 2022, Kanton Solothurn 2020 sowie mobicon 2023)



# Nutzergruppen

Velopotenzial - was ist das?

Was brauchen die «Interessierten»?



Anspruchsgruppen und deren Sicherheitsanforderungen an die Veloinfrastruktur  
(Kontextplan in Anlehnung an Thiemo Graf 2022, Kanton Solothurn 2020 sowie mobicon 2023)

# Hochwertige Infrastruktur für alle

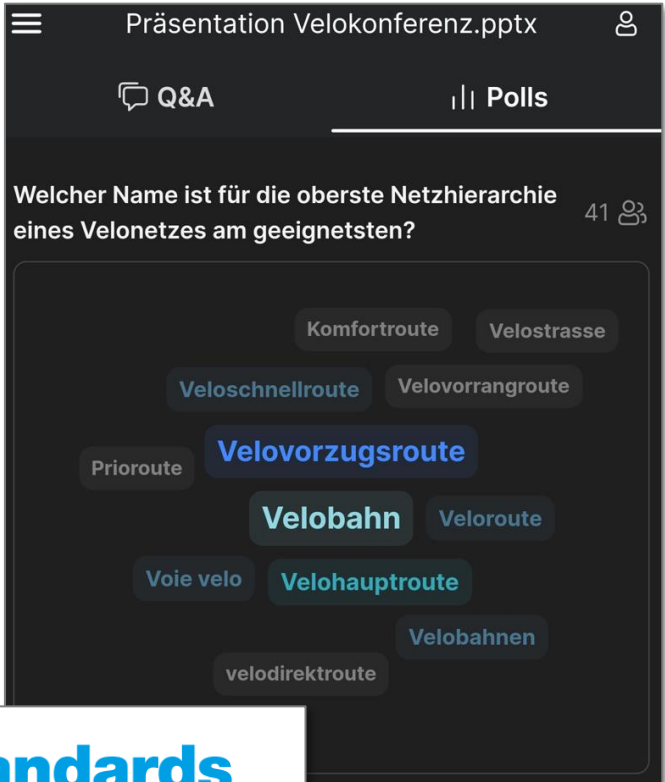


Wie kann das Velopotenzial erschlossen werden?



# Begriffe und Definition

Was sind Velobahnen?



**Veloschnellroute (VSR)**  
Veloschnellrouten sind qualitativ hochwertige Verbindungen im Veloverkehrsnetz. Sie werden entlang der Korridore mit der stärksten Nachfrage eingesetzt und verknüpfen wichtige Ziele auch über grössere Entfernungen. Veloschnellrouten sind sicher, flüssig und komfortabel befahrbar. Durch die möglichst unterbrechungsfreie Fahrt mit wenigen Stopps und Wartezeiten ist die Fahrzeit planbar. Als höchster Hierarchietyp verfügen Veloschnellrouten über eine ausreichende Breite, die das Kreuzen von je zwei Velos pro Fahrtrichtung ermöglicht. Rund 10 Prozent des kantonalen Velonetzes sind Veloschnellrouten.

Was sind  
Velobahnen?

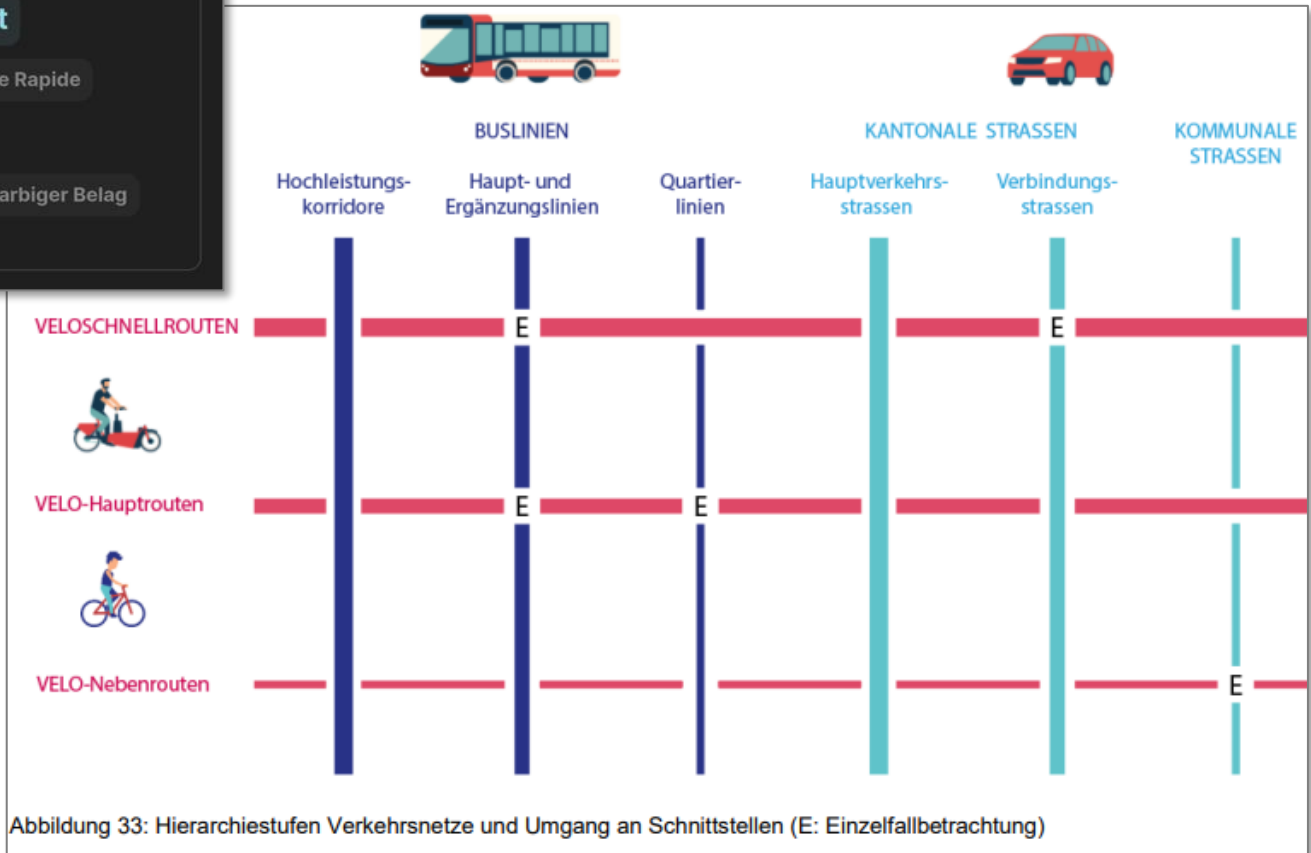
	Kanton Bern	Kanton Zürich	Kanton Zug
<b>Zweirichtungsradweg</b>			
Velovorzugsrouten	3.50 m - 4.50 m	4.50 m	4.00 m
Hauptverbindung	3.00 m	3.50 m	3.00 m
Basisnetz	2.50 m	2.50 m	2.50 m
<b>Richtungsradweg</b>			
Velovorzugsrouten	2.60 m	3.00 m	2.20 m
Hauptverbindung	2.60 m	2.50 m	2.00 m
Basisnetz	1.80 m	2.00 m	1.80 m
<b>Radstreifen</b>			
Velovorzugsrouten	2.60 m	2.50 m	2.20 m
Hauptverbindung	1.50 (io) / 1.80 (ao)	1.80 m	1.80 m
Basisnetz	1.50 (io) / 1.80 (ao)	1.50 m	1.50 m
<b>Kernfahrbahn</b>			
Velovorzugsrouten	-	-	-
Hauptverbindung	-	1.80 m	-
Basisnetz	-	1.50 m	-
<b>Umweltspur</b>			
Velovorzugsrouten	-	-	-
Hauptverbindung	3.00 m / ≥ 4.50 m	≥ 4.50 m	-
Basisnetz	3.00 m / ≥ 4.50 m	≤ 3.25 m	-
<b>Velostrasse</b>			
Velovorzugsrouten	-	4.80 m - 6.50 m	4.80 m
Hauptverbindung	-	4.80 m - 6.50 m	4.80 m
Basisnetz	-	4.80 m - 6.50 m	4.00 m



Was sind Velobahnen?

Welche Massnahmen sind bei der Umsetzung von "Veloschnellrouten" wichtig? 40 👤

- Vortrittsberechtigung an Knoten
- Roter Faden
- Erkennbarkeit
- Fahrfluss
- Wahrnehmung
- Vortritt
- Übersicht
- Schön
- Durchgängigkeit
- Lesbarkeit
- Sicherheit
- Sûre Rapide
- Gute Lesbarkeit
- Kreuzungsfrei
- Wenig MIV
- farbiger Belag



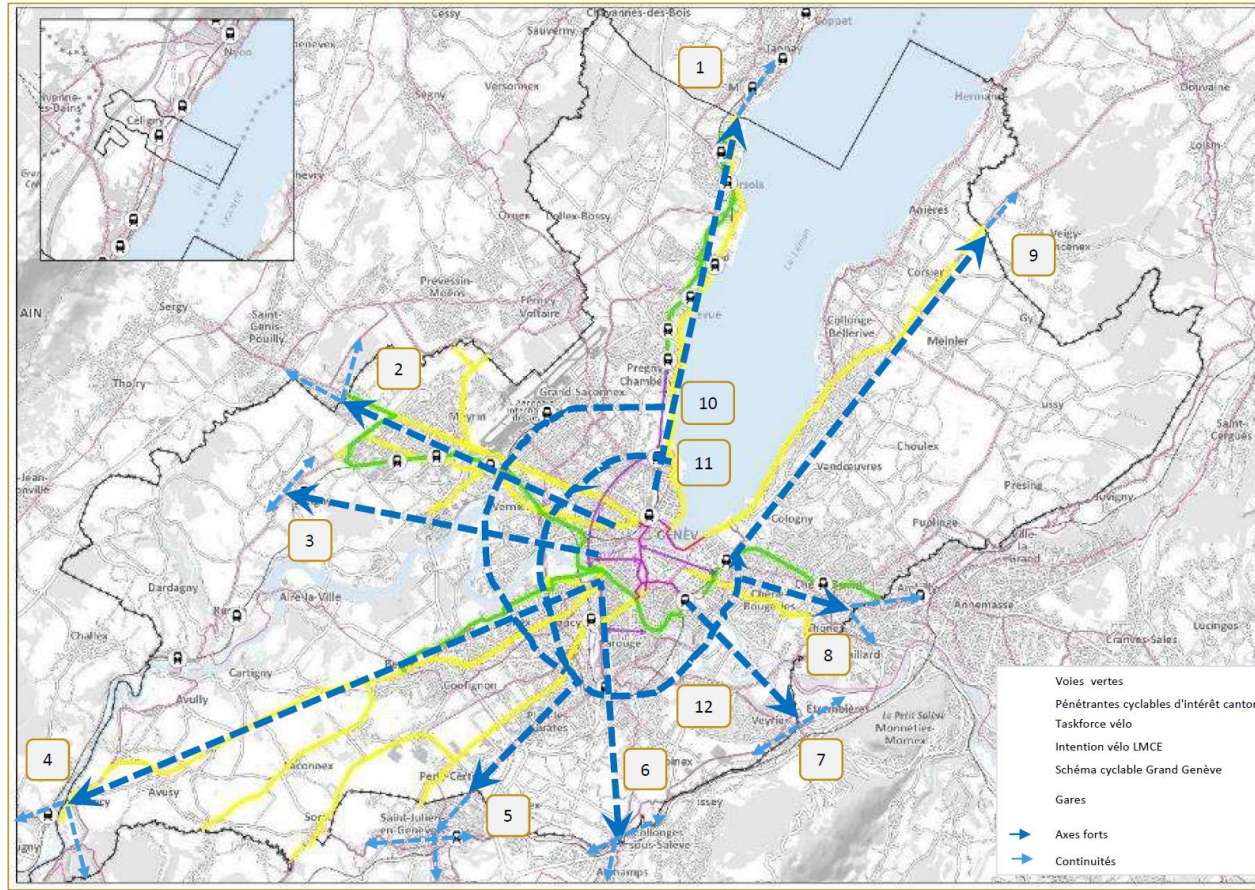
Aus Synthesebericht Veloschnellrouten Winterthur (Metron AG, ASA AG, TRIDÉE Rotterdam NL, 2020)

# Einsatzgebiet

Kanton Genf

Wo kann man Velobahnen einsetzen?

## 12 AXES FORTS VÉLOS À VENIR (PROJET DE LOI 13061)

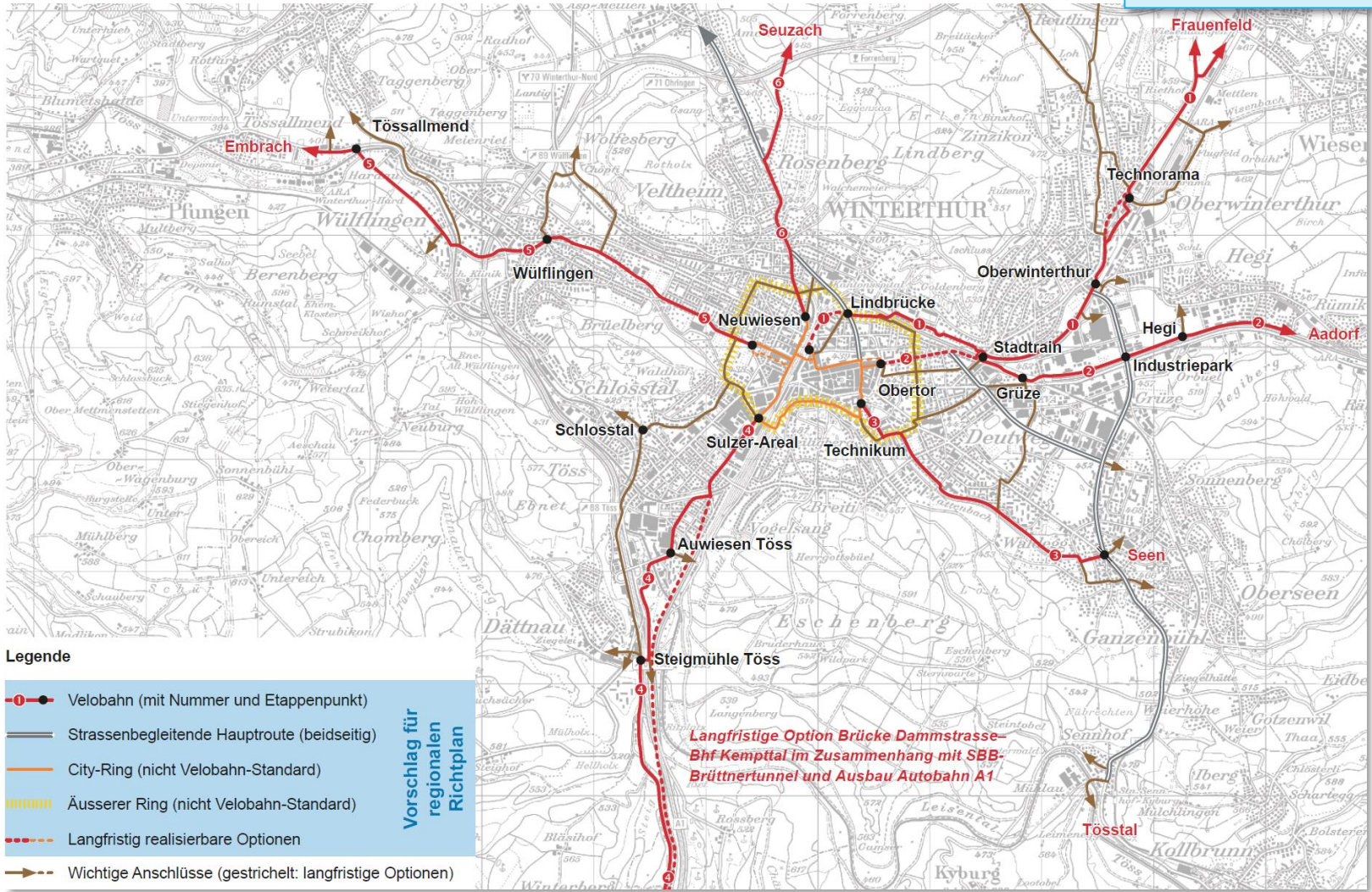




# Einsatzgebiet

## Stadt Winterthur

Wo kann man Velobahnen einsetzen?

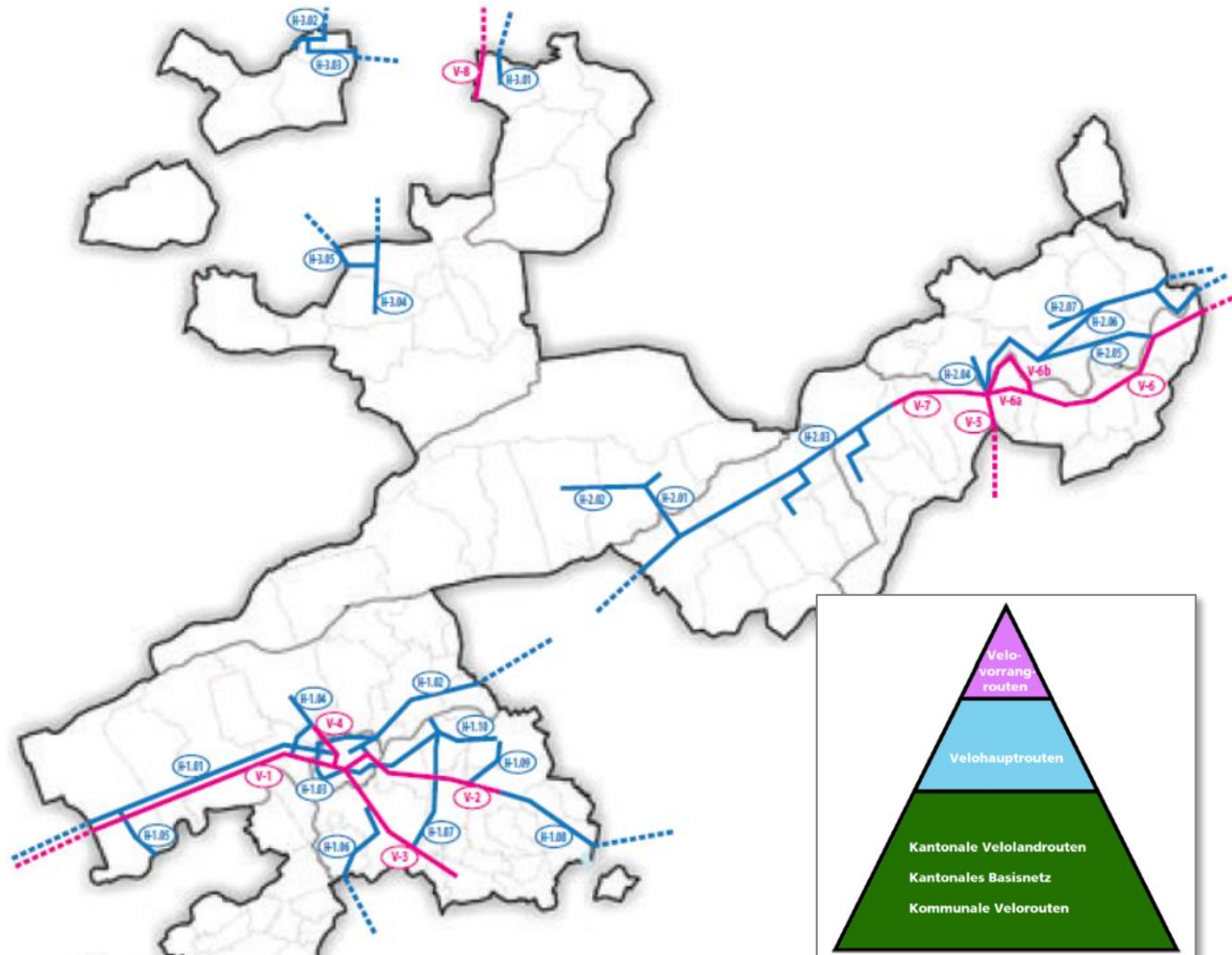


Was sind Velobahnen?

# Einsatzgebiet

## Velonetzplan Kanton Solothurn

Übersichtskarte geplante Velorouten (Vorrang- und Haupttrouten)



### Übersicht Vorrangrouten

- Kreis 1:**  
 V-1 Solothurn – Grenchen – (Biel/Bienne BE)  
 V-2 Solothurn – Subingen  
 V-3 Solothurn – Recherswil  
 V-4 Solothurn – Langendorf
- Kreis 2:**  
 V-5 Olten – (Aarburg AG) – (Zofingen AG)  
 V-6 Olten – Däniken – Schönenwerd – (Aarau AG) – (Lenzburg AG)  
 V-7 Olten – Hägendorf
- Kreis 3:**  
 V-8 Dornach – (Arllesheim BL) – (Basel BS)

### Übersicht Haupttrouten

- Kreis 1:**  
 H-1.01 Solothurn – Grenchen – (Biel/Bienne BE)  
 H-1.02 Solothurn – Flumenthal – (Wiedlisbach BE)  
 H-1.03 Ring Solothurn (St. Katharinen – Kantonschule – Dreibeinsekreuz – Bahnhof)  
 H-1.04 Oberdorf – Bellach  
 H-1.05 Grenchen – (Arch BE)  
 H-1.06 Biberist – Lohn – (Bätterkinden BE)  
 H-1.07 Biberist/Gerlafingen – Subingen – Attisholz  
 H-1.08 Subingen – Aeschi – (Herzogenbuchsee BE)  
 H-1.09 Deitingen – Subingen/Derendingen  
 H-1.10 Deitingen – Luterbach – Zuchwil – Solothurn
- Kreis 2:**  
 H-2.01 Oensingen – Balsthal  
 H-2.02 Balsthal – Laupersdorf  
 H-2.03 Hägendorf – Oensingen – (Niederbipp BE)  
 H-2.04 Olten – Trimbach  
 H-2.05 Olten – Winznau – Schönenwerd  
 H-2.06 Stösslingen – Winznau  
 H-2.07 Lottorf – Erlinsbach – (Aarau AG)
- Kreis 3:**  
 H-3.01 Dornach – (Arllesheim BL)  
 H-3.02 Flüh – Battwil – (Benken BL)  
 H-3.03 Battwil – Witterswil – (Ettingen BL)  
 H-3.04 Büsserach – Breitenbach – (Brislach BL)  
 H-3.05 Breitenbach – (Laufen BL)

Velonetzplan Kanton Solothurn, schematisch (Kontextplan 2022)



# Bedeutung und Nutzen

Was nützen  
Velobahnen?



Velobahnen führen zu einem  
Quantensprung beim Veloverkehr



Velobahnen entlasten die Strassen



Velobahnen nutzen der Umwelt und  
dem Klima



Velobahnen sparen Platz



Velobahnen sind wirtschaftlich



Velobahnen fördern die Gesundheit

# Danke! – Fragen?



Julian Baker | [julian.baker@kontextplan.ch](mailto:julian.baker@kontextplan.ch) | T direkt +41 31 544 22 54 | T mobil +41 79 602 86 84 | [www.kontextplan.ch](http://www.kontextplan.ch)