

L'ÉVOLUTION DE LA DESSERTE FERROVIAIRE ET DU RÔLE D'UNE GARE COMME RENENS

Rencontre SVI
Renens, 20 septembre 2023



Julien Niquille

Ingénieur en génie civil dipl. EPF (2004)

DCIRH | Département de la culture, des infrastructures et
des ressources humaines

DGMR | Direction générale de la mobilité et des routes

*Responsable du Domaine offre et
projets de transport public depuis 2004*



A. J. 3758 Renens (Vaud) - La Gare

©wikipédia

- ▶ La gare de Renens a été inaugurée en **1856**, à la suite de la mise en service de la ligne de train Lausanne-Bussigny-Yverdon.
- ▶ En **1876**, on construit la gare de triage de Lausanne sur le site de Renens, parce que le site escarpé de la gare de Lausanne ne comporte pas de surface plate suffisamment étendue pour une telle installation.
- ▶ Depuis la construction de la gare au 19^{ème} siècle, la région de l'Ouest Lausannois a radicalement changé :
 - 1900 : les Communes de Renens, Crissier, Écublens et Chavannes-près-Renens totalisent 3'200 habitants.
 - En 1960, la population est passée à 18'000 personnes.
 - En 2000, elle atteint 39'000 habitants (+ du double).
 - En 2009, ces Communes représentent plus de 43'000 âmes.



J. J. 8788 Renens (Vaud)

©notrehistoire.ch



©24heures.ch



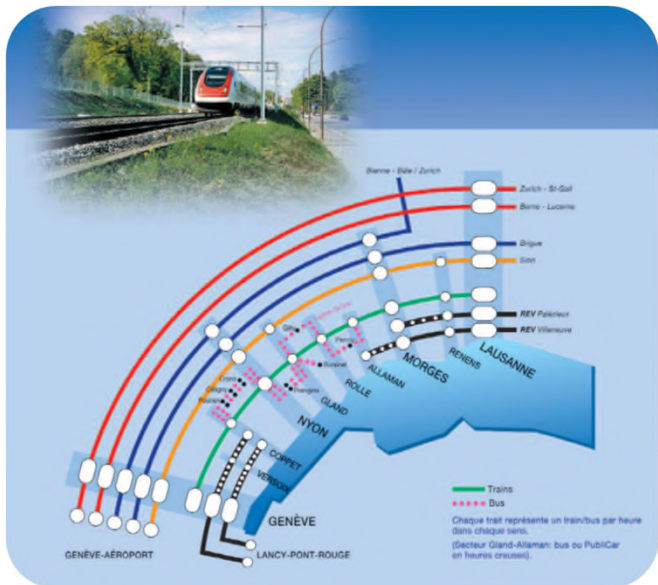
©24heures.ch

- ▶ L'Université de Lausanne et l'École polytechnique fédérale de Lausanne se sont implantées dans les années 1970, de même que des centres commerciaux, des entreprises du secteur tertiaire et des logements.
- ▶ En l'an 2000, la région est en plein développement, alors que le centre-ville de Lausanne perd des habitants et des emplois.
- ▶ En 2001, un collectif composé d'habitants, d'autorités et de personnalités locales examine la gare de Renens et effectue une visite à pied des alentours. Les usagers de la gare jugent celle-ci « **peu attrayante, vieillotte et vétuste** », le passage sous-voie est qualifié de « **triste et peu attrayant** ». Les voyageurs qui passent du train au métro doivent faire un détour de plus de 200m en raison de l'unique passage sous-voie, et le terminal de la gare se trouve au sud des voies, alors que le centre-ville de Renens est au nord.



©farralakis.ch

- ▶ Un important chantier de modernisation est entrepris en gare de Renens pour adapter cette gare et la faire entrer dans le 21^{ème} siècle :
 - ▶ 2015 : Début des travaux
 - ▶ 2017 : Mise en service nouveau passage inférieur
 - ▶ 2018 : Nouveau quai pour le m1
 - ▶ 2019 : Mise en conformité du quai 3 (prolongement des quais à 420 mètres, rehaussement à 55 cm) pour les personnes à mobilité réduite ou avec poussettes (accès plain-pied aux trains)
 - ▶ 2020 : Mise en conformité des quais 1 et 2
 - ▶ 12.2020 : Mise en service de la gare
 - ▶ 2022 : Bâtiment voyageurs rénové
 - ▶ 2024 : Mise en service du quai commun avec t1



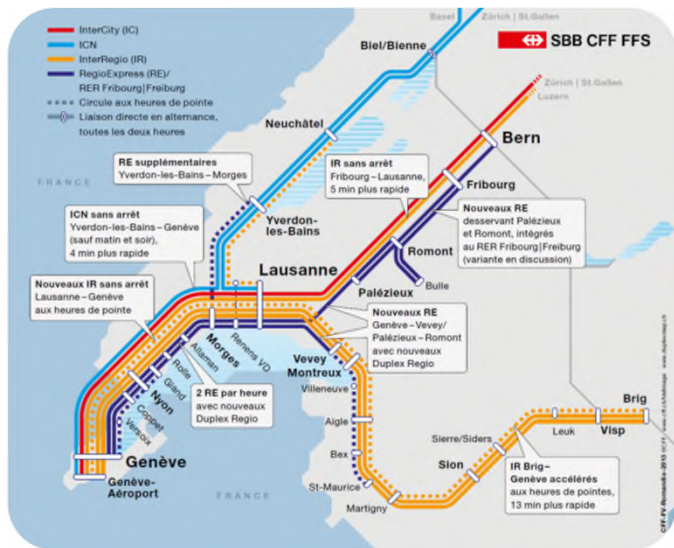
Rail 2000 – 1^{ère} étape : décembre 2004

En même temps que la mise en service de la NBS permettant de relier Berne à Zürich en moins d'une heure, mise en œuvre de l'horaire Rail 2000 en Suisse Romande.

Pour tirer profit au maximum de l'offre grandes lignes, introduction d'une offre à la demi-heure non stop entre Lausanne et Genève.

Offre ferroviaire à Renens :

- ▶ IR Genève-Aéroport – Sion avec arrêt à Renens (60')
- ▶ RE Genève – Lausanne, 7 arrêts (60')
- ▶ 5 lignes du RER Vaud par heure



Romandie 2013 :

Pour faire passer plus de trains entre Lausanne et Genève, « un des axes les plus sollicités de toute la Suisse » sans infrastructure supplémentaires, l'offre ferroviaire doit être restructurée.

- ➔ Introduction des rames à deux niveaux sur les RE.
- ➔ Le train IR Genève – Brigue ne s'arrêtera plus à Renens et qui sera remplacé par les RE.
- ➔ Réaction forte des autorités locales et des Hautes écoles, perte de la liaison avec l'aéroport de Genève.
- ➔ Engagement des CFF de rétablir ces arrêts avant la fin des travaux Léman 2030...

Offre ferroviaire à Renens :

- ▶ RegioExpress toutes les 30' : GE – LS – VV/ROM
- ▶ 5 lignes du RER Vaud par heure



PRODES | Programme
de développement
stratégique de
l'infrastructure
ferroviaire

Nouveau processus / Fonds FIF

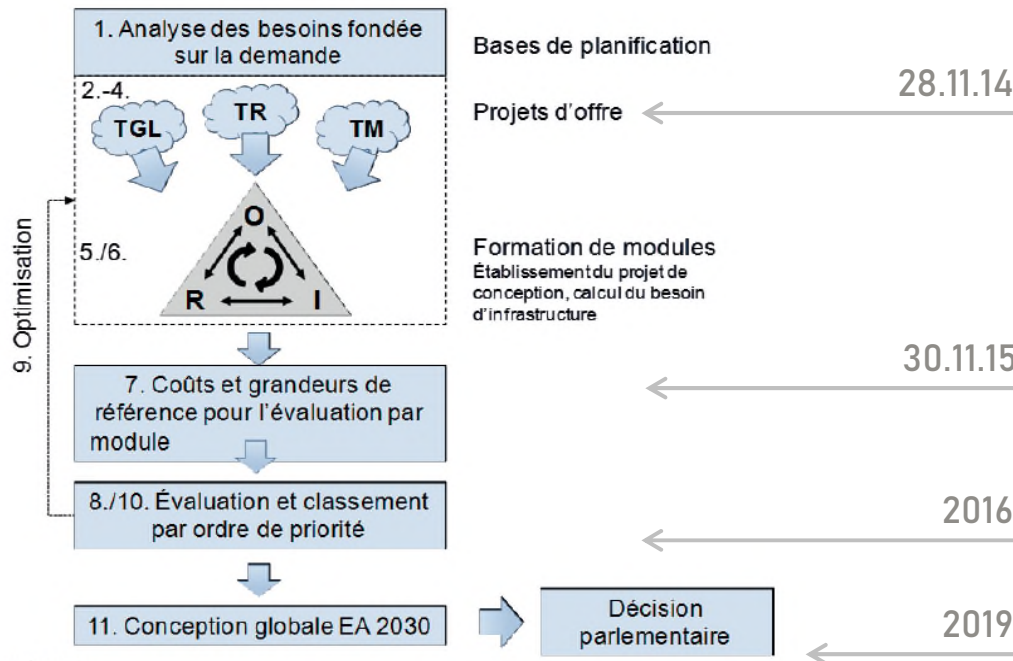
- ▶ Le FIF est **plébiscité** par le peuple suisse en votation le 9 février 2014 et est entré en vigueur au 1er janvier 2016 (62% de oui)
- ▶ Le FIF est **permanent** et il est inscrit dans la Constitution fédérale. Il succède au fonds FTP temporaire qui était plafonné.
- ▶ Le FIF **simplifie** le financement de l'infrastructure ferroviaire et en améliore la vue d'ensemble
- ▶ En **2014** : définition des objectifs d'offre par les cantons, coordonnée par la CTSO (cantons de VD, VS, GE, NE, JU, FR, BE)



PLANIFICATION DE L'OFFRE FERROVIAIRE PRODES 2035

Travail de planification
intense avec l'OFT de
2015 à 2019

Adoption du message
en 2020 par les
Chambres fédérales



Légende

- | | | | |
|--------|---------------------------|---|----------------------|
| 1.-11. | Phases de travail | | |
| TR | Trafic régional | A | Offre de prestations |
| TGL | Trafic grandes lignes | I | Infrastructure |
| TM | Transport de marchandises | R | Matériel roulant |

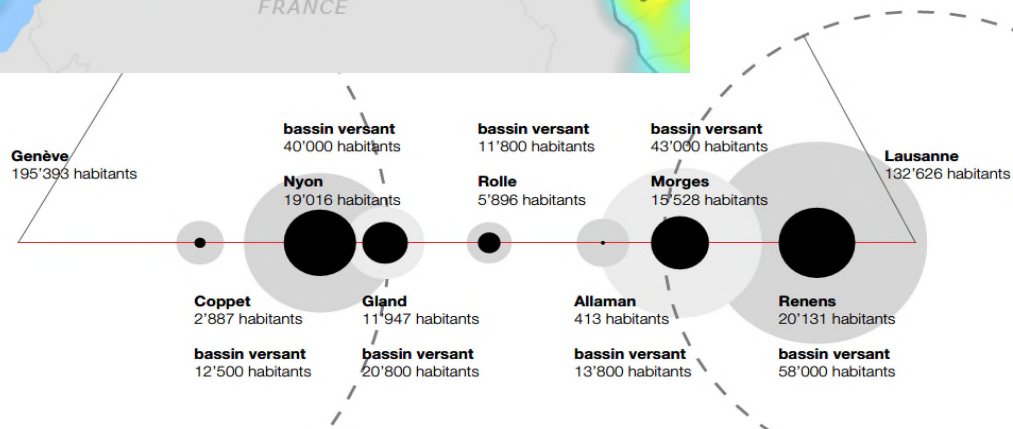
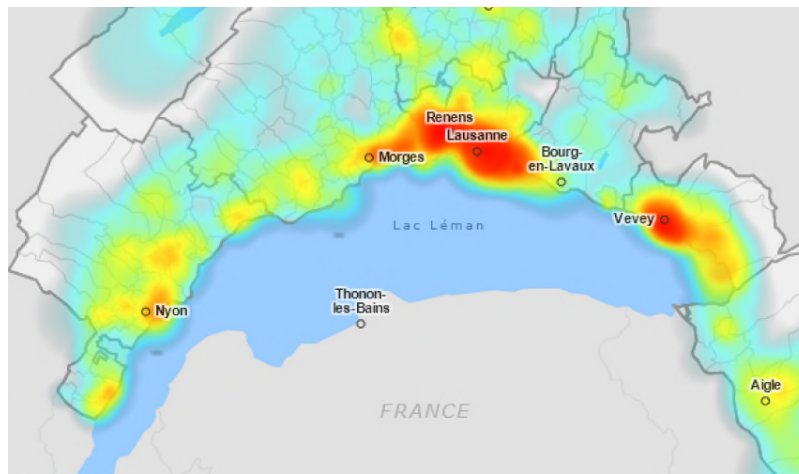
PLANIFICATION DE L'OFFRE FERROVIAIRE PRODES 2035

Volonté cantonale que
Renens au 2^{ème} rang
vaudois en terme de
fréquentation (6^{ème}
romande) soit reconnue
par la COnfédération

- ▶ Porte d'entrée de l'ouest Lausannois, constitué de 8 communes (SDOL)
- ▶ En 2015, l'ouest lausannois, c'est :
 - 75'000 habitants, soit 10% de la population du Canton (ville de Lausanne 19%)
 - 45'000 emplois, soit 14% des emplois du Canton (ville de Lausanne 30 %)
- ▶ Les Hautes écoles : « une ville » de 33'000 clients
- ▶ **A l'horizon 2035**, l'ouest lausannois, ce sera:
 - 110'000 habitants (+ 35'000)
 - 62'000 emplois (+ 17'000)
 - 38'000 clients des Hautes Ecoles (+ 5'000)

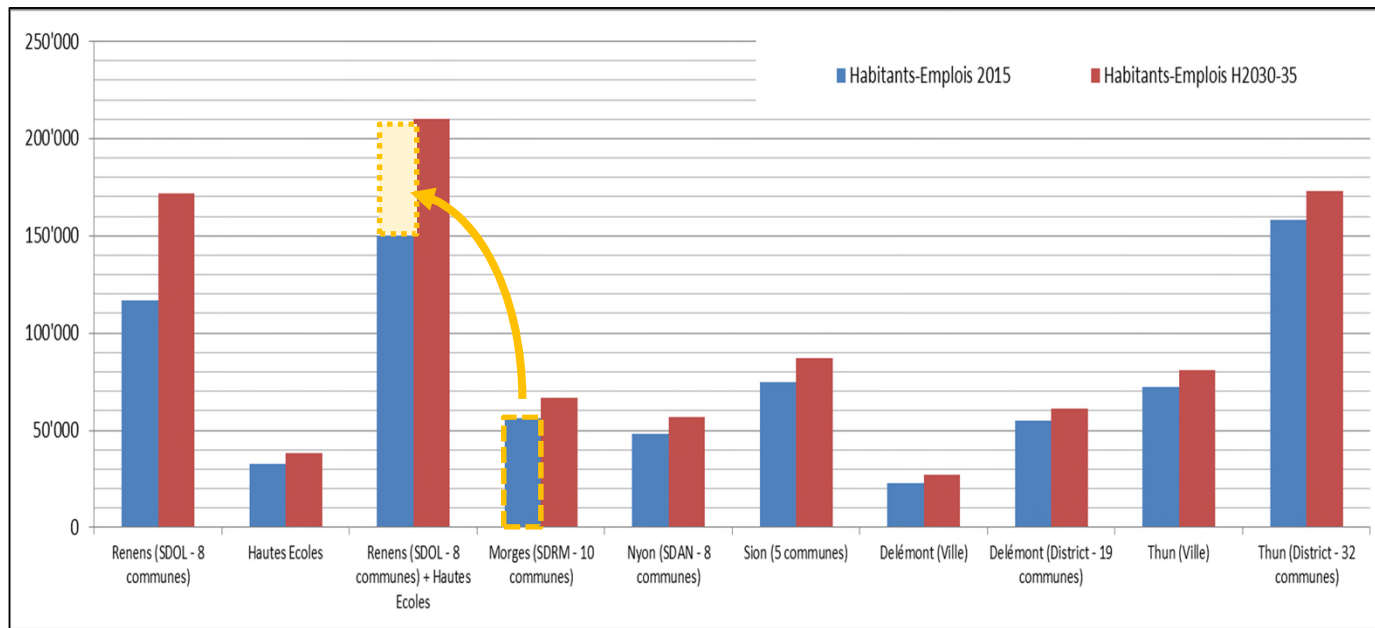
PLANIFICATION DE L'OFFRE FERROVIAIRE PRODES 2035

Difficulté de convaincre
l'OFT de l'importance de
Renens dans le bipôle
Lausanne - Renens



PLANIFICATION DE L'OFFRE FERROVIAIRE PRODES 2035

Potentiels importants en terme d'habitants emplois à l'horizon 2035



PLANIFICATION DE L'OFFRE FERROVIAIRE PRODES 2035

Importance de Renens
dans le système de
transport régional vaudois



- ▶ Connexion vers les Hautes-écoles par le m1 (TSOL) depuis le 2 juin 1991, cadence portée à 5 minutes aux heures de pointe élargies.
- ▶ Rabattement avec ligne régional tl54 depuis Cheseaux (Gros-de-Vaud) cadencée toutes les 30' du lundi au dimanche depuis 12.2021
- ▶ Desserte de la halte par toutes les lignes du RER Vaud traversant Lausanne : 6 trains par heure depuis 12.2022
- ▶ Tramway t1 Flon – Renens à l'horizon 2026, avec prolongement vers Bussigny, Villars-Ste-Croix vers 2029

PLANIFICATION DE L'OFFRE FERROVIAIRE PRODES 2035

Mesure phare de la métropole lémanique retenue par la Confédération

- ▶ L'Office fédéral des transports a retenu la mesure d'extension de la cadence des trains RE Lausanne – Genève (7 arrêts) **aux 15 minutes**, avec alternance de destination Annemasse (30') et Genève-Aéroport (30).

Volonté de densifier l'offre grandes lignes à Renens pour décharger Lausanne

- ▶ En revanche, la Confédération n'a pas retenu d'autres mesures permettant de mieux utiliser Renens pour décharger Lausanne.

LE SÉISME DE L'HORAIRE 2025 UNE OPPORTUNITÉ POUR RENENS

La base horaire n'a pas été revue depuis Rail 2000...



Toujours plus de clients :

Forte augmentation des clients impliquant plus de temps de montée et de descente des trains. L'affluence en Suisse romande a quasiment doublé en 20 ans.

Or de nombreuses évolutions se sont produites...



Toujours plus de trains :

Le nombre des trains (en Suisse) en circulation a fortement augmenté (+33.5% de trains-kilomètres pour l'ensemble de la Suisse depuis Rail entre 2005 et 2022).

L'horaire en Suisse romande n'est plus adapté à la réalité



Toujours plus de travaux :

Besoin de rattrapage dans la maintenance de la voie ferrée. Le volume des travaux sur le réseau est nettement plus important et grignote du temps de trajet.

LE SÉISME DE L'HORAIRE 2025 UNE OPPORTUNITÉ POUR RENENS

Pourquoi un nouvel horaire en Suisse romande dès 2025 ?

- Ponctualité insuffisante en Suisse romande
- Robustesse de l'horaire en souffrance
- Nombreux travaux (maintenance et développement) en perspective

Constats

- ▶ Besoin de mettre de l'air dans le système
- ▶ Renforcer la robustesse du système ferroviaire et l'attractivité de l'offre

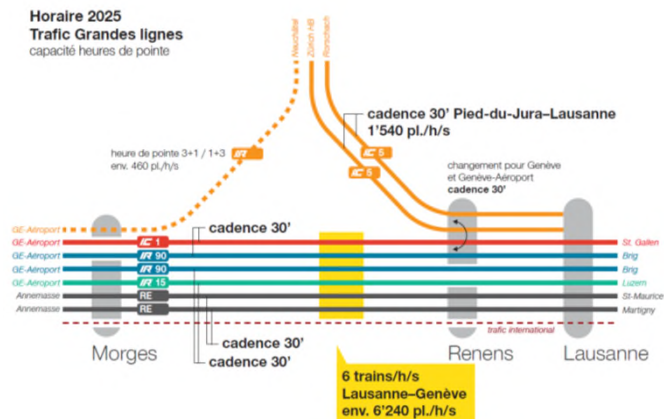
Quelles mesures ?

- ▶ Impossible de ne «rien faire»
- ▶ Assainir les temps de parcours (augmentation)
- ▶ Définir une nouvelle structure d'offre en limitant les dégâts

LE SÉISME DE L'HORAIRE 2025 UNE OPPORTUNITÉ POUR RENENS

6 trains grandes lignes
par heure

Potentiel de 4'000
nouveaux voyageurs

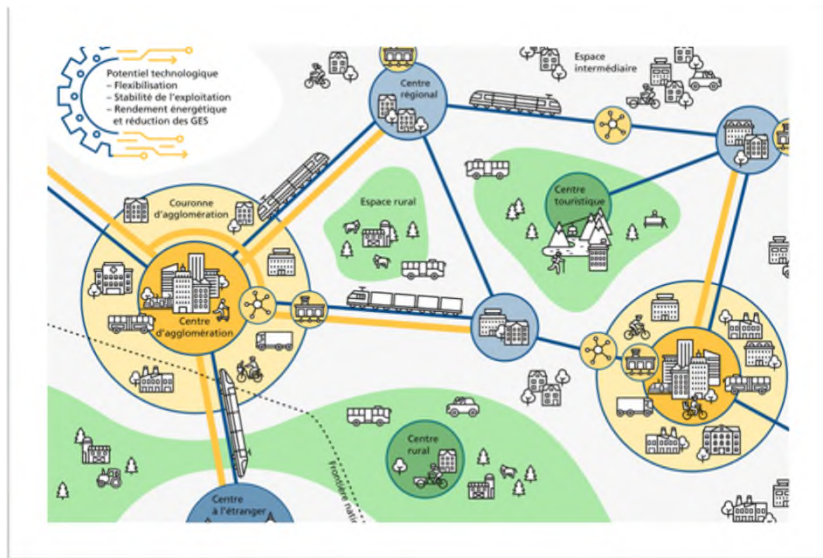


- ❑ IC1 / IR90 : chaque 30' vers Genève et Aéroport
- ❑ IC5 : chaque 30' vers Yverdon-les-Bains – Neuchâtel – Bienne et au-delà
- ❑ IC1 : chaque 60' vers Berne
- ❑ IR90 : chaque 60' vers Sion
- ❑ RE : chaque 30' vers Lausanne, Vevey, Montreux, Villeneuve, Aigle, Bex, St-Maurice (toutes les 30') et Martigny (toutes les 60')
- ❑ RE : chaque 30' vers Morges Allaman, Rolle, Gland, Nyon, Coppet, Genève ; Lancy-Pont-Rouge, Genève-Eaux-Vives et Annemasse
- ❑ 6 lignes du RER Vaud par heure

Le rôle de la gare de Renens dans la politique des transports vaudoise

- ▶ La gare de Renens au cœur de la mobilité de l'ouest lausannois et hub du système de transport régional (RER, m1, t1, bus régionaux)
- ▶ La porte d'entrée vers les Hautes Ecoles au rayonnement international
- ▶ Rôle moteur dans l'économie vaudoise
- ▶ Renens la 2e gare du Canton de Vaud (6e gare romande)

Poursuivre le travail auprès
des instances fédérales



- ▶ Des changements majeurs sont en cours dans les couronnes d'agglomération et deviennent une **réalité**, ce qui est conforme aux visions de la Confédération (Perspectives Rail 2050), la gare de Renens doit jouer le rôle de **plateforme** d'échange TP
- ▶ Modifier l'ébauche d'offre PRODES2035 auprès de l'OFT pour conserver une desserte performante de notre 2^{ème} gare vaudoise dans le futur

**MERCI
DE VOTRE ATTENTION**